

ハイトルクタイミングプーリ P2M・P3Mタイプ

CADデータフォルダ名: 19_Timing_Pulleys

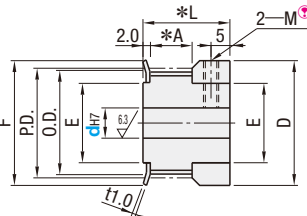
ハイトルクタイミングベルトはP.1223、歯付アイドラーはP.1209をご参照ください。

型式			M材質		S表面処理	A付属品 セットスクリュー
P2M	P3M		プーリ	フランジ		
ベルト幅6mm	ベルト幅10mm	ベルト幅15mm				
A:7.5 W:11.5 L:20	A:12 W:16 L:23 (歯数20以下はA=11)	A:17 W:21 L:29				
PTPA P2M060	PTPA P3M100	PTPA P3M150	高力アルミ合金	A5052	白アルマイト	SUS304
—	PTPM P3M100	PTPM P3M150	S45C	SPPC	四三酸化鉄皮膜	SCM435 (四三酸化鉄皮膜)
—	PTPP P3M100	PTPP P3M150			無電解ニッケルメッキ	

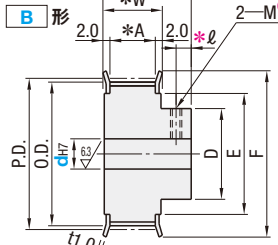
●フランジカシメ済、軸穴仕様P・N・Cにはセットスクリュー付属

●プーリ形状

K形

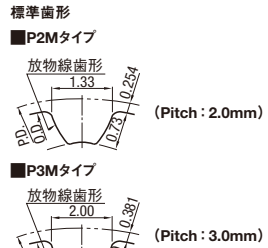


B形



●タップ穴寸法表

P2Mタイプ			P3Mタイプ		
軸穴内径	M (並目)	付属品 セットスクリュー	軸穴内径	M (並目)	付属品 セットスクリュー
3~6.35	M3	M3×3	4~6.35	M3	M3×3
7~19	M4	M4×3	7~12	M4	M4×3
			13~18	M5	M5×4



●軸穴仕様H(丸穴)・V(段付穴)の場合、タップ穴は付きません。また、サイズによりタップ穴に逃がしが付く場合があります。

●軸穴仕様

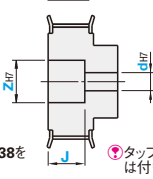
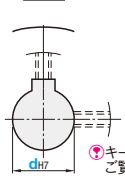
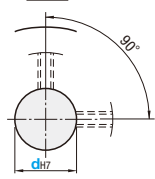
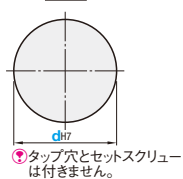
H 丸穴

P 丸穴+タップ

N 新JISキー溝穴+タップ

C 旧JISキー溝穴+タップ

V 段付穴



●タップ穴とセットスクリューは付きません。

●キー溝の詳細寸法はP.1138をご覧ください。

●タップ穴とセットスクリューは付きません。

Type	型式	種類・呼び幅	プーリ形状	軸穴仕様	軸穴仕様(指定1mm単位)					P.D.	O.D.	D	F	E
					H	P	N	C	V					
PTPA	14	P2M060 *A: 7.5 *W: 11.5 *L: 20	K	H	*3・4					8.91	8.40	12	12	6
	15				*3・4・5					9.55	9.04	13		
	16				*3・4・5					10.19	9.68	14	8	
	18				*3~6					11.46	10.95	15		
	20				*4~6.35					12.73	12.22			
	22				*4~6.35					14.01	13.50	17	16	10
	24				*4~6.35					15.28	14.77			
	25				*4~6.35					15.92	15.41	20	22	14
	28				*5~6.35					17.83	17.32			
	30				*5~8					19.10	18.59	12	25	16
	32				*5~8					20.37	19.86			
	36				*5~9					22.92	22.41	14		
	40				*5~10				8	25.46	24.96	16	32	23
	42				*5~12					26.74	26.23			
	44				*5~12				8・10	28.01	27.50	10		
	48				*5~12				8・10	30.56	30.05			
50	*5~15				8・13	31.83	31.32	22	40	28				
60	*5~19				8~18	38.20	37.69	28	44	32				

Type	型式	種類・呼び幅	プーリ形状	軸穴仕様	軸穴仕様(指定1mm単位)					P.D.	O.D.	D	F	E
					H	P	N	C	V					
PTPM PTPP	10	P3M100 *A: 12 *W: 16 *L: 23 (歯数20以下はA=11)	K	H	*4					9.55	8.79	12	12	6
	12				*4・5					11.46	10.7	15	14	8
	14				*4~6.35					13.37	12.61			
	15				*4~6.35					14.32	13.56	17	16	10
	16				*4~6.35					15.28	14.52			
	18				*4~6.35					17.19	16.43	21	22	14
	20				*4~6.35					19.1	18.34	25	25	16
	22				*5~8					21.01	20.25	12	28	18
	24				*5~9					22.92	22.16	14	28	18
	25				*5~9					23.87	23.11			
PTPA PTPM PTPP	26	P3M150 *A: 17 *W: 21 *L: 29	B	N	*6~10					24.83	24.07	16	30	20
	28				*6~12	8・10	10	7・8・9	10~12	26.74	25.98			
	30				*6~12	8・10	10	7・8・9	10~12	28.65	27.89	18	35	25
	32				*6~12	8・10	10	7・8・9	10~12	30.56	29.8			
PTPA	36			V	*6~16					34.38	33.62	24	40	28
	40				*6~18	8~15	10~16	7~14	10~18	38.2	37.44	26	44	32

●軸穴仕様VのときZ-d≥2
●軸穴仕様H・P・Vの場合のみ、選択範囲内であれば軸穴径6.35が選択可能です。
●新JISキー溝穴+タップの軸穴径10で、キー溝幅4.0mm(高さ1.8mm)をご希望の場合は、NK10とご指定ください。 ●P.1138

Order 注文例

型式 - プーリ形状 - 軸穴仕様・内径 - Z - J

(軸穴仕様: H・P・N・C) PTPA48P2M060 - B - NK10
(軸穴仕様: V) PTPM32P3M100 - B - V7 - Z10 - J6

Delivery 出荷日 **3** 日目発送

ストック **A** 800円/1本

●P90

●同一サイズ3本以上は一律2,160円

Price 価格

数量	数量スライド価格 (●1円未満切り捨て) P89			
	1~9	10~12	13~14	15~29
値引率	基準単価	5%	10%	18%

●表示数量を超えはお見積り

●基準単価は、(本体価格+軸穴加工価格)となります。
●H穴仕様は、軸穴加工価格は無料です。

■P2Mタイプ

歯数	¥本体価格		¥軸穴加工価格 (本体価格+)
	PTPA	P2M060	
14	1,120	360	
15	1,140	360	
16	1,160	360	
18	1,250	360	
20	1,260	360	
22	1,290	360	
24	1,310	360	
25	1,330	360	
28	1,340	360	
30	1,360	360	
32	1,390	360	
36	1,410	360	1,070
40	1,440	360	1,070
42	1,480	360	1,070
44	1,510	360	1,070
48	1,840	360	1,070
50	1,860	360	1,070
60	1,990	360	1,070

■P3Mタイプ

歯数	¥本体価格						¥軸穴加工価格 (本体価格+)
	PTPA		PTPM		PTPP		
	P3M100	P3M150	P3M100	P3M150	P3M100	P3M150	
10			1,360	1,600	1,860	2,100	480
12			1,390	1,630	1,890	2,130	480
14			1,420	1,650	1,920	2,150	480
15			1,440	1,660	1,940	2,160	480
16			1,470	1,730	1,970	2,230	480
18			1,490	1,790	1,990	2,290	480
20			1,530	1,860	2,030	2,360	480
22	1,460	1,580	1,570	1,900	2,070	2,400	480
24	1,530	1,730	1,580	2,000	2,080	2,500	480
25	1,580	1,770	1,590	2,050	2,090	2,550	480
26	1,600	1,820	1,600	2,100	2,100	2,600	480
28	1,640	1,910	1,640	2,170	2,140	2,670	480
30	1,650	1,910	1,650	2,200	2,150	2,700	480
32	1,690	1,970	1,690	2,230	2,190	2,730	480
36	1,790	2,190					480
40	1,850	2,360					480

Alteration 追加加工

型式 - プーリ形状 - 軸穴仕様・穴径 - Z - J - (KC120・QFC・QTC・NFC・RFC・LFC)

PTPA48P2M060 - B - N10 - NFC

Alterations Code 止めねじ角度変更

Spec. 止めねじ角度を120°に変更します。

Alterations Code 側面タップ穴

Spec. ボス側の側面にタップ穴を追加します。(QFC、QTC:1mm単位指定)
●肉厚条件最低2mm
●軸穴仕様Vの場合、dはZで計算してください。
●軸穴仕様P・N・CでQFCを指定する場合、KC120は適用不可
●軸穴仕様P・N・CでQTCを指定する場合、KC120を同時に指定してください。
●タップ穴が裏面に貫通する場合があります。
●K形は適用不可
[M選択] M3, M4, M5 [指定方法] QFC28-M4

Alterations Code フランジカシメなし

Spec. フランジをカシメずに出荷いたします。(フランジ付属)

Alterations Code フランジカシメ片側のみ

Spec. ボス側(RFC)又はボス反対側(LFC)の片側のみフランジをカシメて出荷いたします。(フランジ1枚付属)