

規格追加  
赤字表示

FLAT BELT CONVEYORS -WITH MEANDERING PREVENTION CROSSPIECE, HEAD DRIVE 2-GROOVE FRAME TYPE(PULLEY DIA. 30mm)-

# 平ベルトコンベヤ

—蛇行防止棧付ヘッド駆動2溝フレーム(プリー径30mm)—

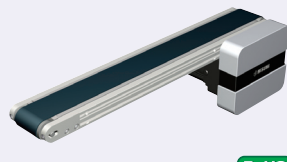
CE  
対応

CADデータフォルダ名: 17\_Conveyors

■特長: 蛇行防止棧付のベルトを使用することにより、横方向からの力による蛇行を防止し、ベルトの直進性を維持するのに適したコンベヤです。

## CVSC

6Wモータ仕様



RoHS

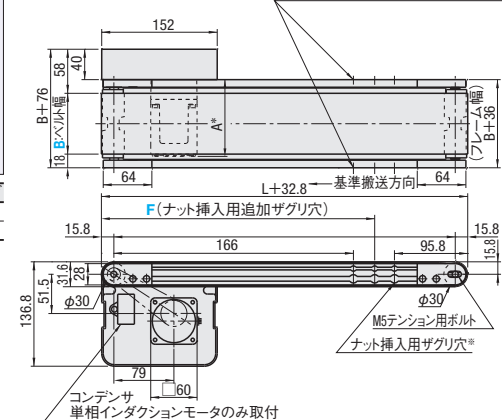
フレーム	モータカバー	プリーホルダ
M材質 アルミ材	アルミ材	A5052
S表面処理 アルマイト処理	塗装	アルマイト処理

### ■ギヤヘッド減速比

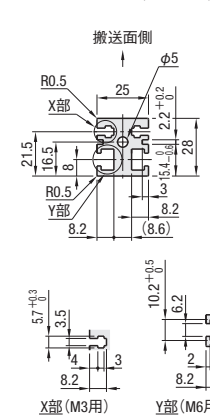
\*負荷状態により減少することがあります。

ギヤヘッド減速比	ベルト速度 (m/min) 50Hz	60Hz
5	56.4	67.7
7.5	37.6	45.1
9	31.3	37.6
12.5	22.6	27.1
15	18.8	22.6
18	15.7	18.8
25	11.3	13.5
30	9.4	11.3
36	7.8	9.4
50	5.6	6.8
60	4.7	5.6
75	3.8	4.5
90	3.1	3.8
100	2.8	3.4
120	2.4	2.8
150	1.9	2.3
180	1.6	1.9

追加ザグリ穴は両フレーム同位置に開きます。



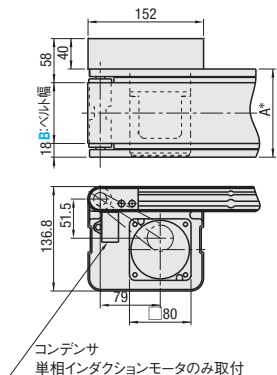
フレーム断面・拡大(左右対称)



◎JIS規格の六角ナット使用可能です。

※L≦396の場合、ナット挿入用ザグリ穴は一切つきません。ただし、1溝につき3個ずつあらかじめナットが挿入されております。  
◎図中の寸法はベルト仕様H(厚み0.8mm)での寸法となります。ベルト厚みは、ベルト仕様によって異なるためご注意ください。ベルト仕様はP.1097をご参照ください。

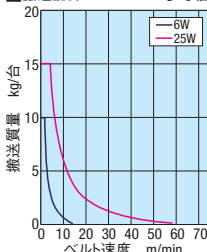
## 25Wモータ仕様



### ■A寸法詳細

出力(W)	仕様	メーカー	減速比	A
6W	インダクションモータ	パナソニック	5~25	101.0
		オリエンタル	30~180	108.0
		台湾製	5~25	105.0
	スピードコントロールモータ	パナソニック	5~25	114.7
		オリエンタル	30~180	118.0
		台湾製	5~25	111.0
25W	インダクションモータ	パナソニック	5~18	117.0
		オリエンタル	25~180	127.5
		台湾製	5~18	129.0
	スピードコントロールモータ	パナソニック	5~18	129.0
		オリエンタル	25~180	137.5
		台湾製	5~18	139.5

### ■搬送能力



型式	B 指定10mm単位	L 指定5mm単位	モータ選択					F (追加ザグリ穴) 指定5mm単位	モータメーカー選択 (メーカーごとに価格が異なります。)
			出力(W)	電圧(V)	仕様	ギヤヘッド減速比	ベルト仕様		
CVSC	50~300	190~2000	6	T100(単相)	IM(インダクションモータ)	5 7.5 9 12.5 15	H(一般用・緑) W(一般用・白) G(スライディング用・緑) S(スライディング用・白) D(電子部品搬送用) O(耐油仕様) N(非粘着仕様) J(ベルトなし)	185<F<L-80 ※指定なしの場合、追加ザグリ穴なしとなります。	A(パナソニックモータ) B(オリエンタルモータ) C(台湾製モータ) R(モータ・ギヤヘッドなし)
			25	T200(単相)	SCM(スピードコントロールモータ)	18 25 30 36 50			
			25	S200(三相)	IM(インダクションモータ) INV(インダクションモータ +インバータ)	60 75 90 100 120			
			6	NV(モータなし)	NM(モータなし)	NH(ギヤヘッドなし)			

◎回転方向は減速比25以下がモータと同方向、30以上はモータと逆方向になります。◎配線図・モータインバータ詳細はP.1091~参照 ◎平ベルト詳細はP.1097参照  
◎モータ・ギヤヘッドなしを選択の場合、モータ取付ベッチはモータ出力により異なります。詳細寸法は「コンベヤ選定サイト」の「技術情報」をご確認ください。  
◎モータ・ギヤヘッドなしを選択の場合、本機は部品状態でお届けとなります。同梱の組立手順書に従ってお客様にて組立となります。組立手順・梱包状態は「コンベヤ選定サイト」参照

型式	B	¥本体価格 1~20																	
		L240~300	L305~400	L405~500	L505~600	L605~700	L705~800	L805~900	L905~1000	L1005~1100	L1105~1200	L1205~1300	L1305~1400	L1405~1500	L1505~1600	L1605~1700	L1705~1800	L1805~1900	L1905~2000
CVSC	50~100	90,800	92,300	95,500	98,400	100,800	102,300	103,800	106,600	108,000	107,800	109,000	110,200	111,700	114,400	115,800	117,300	118,500	120,000
	110~150	—	94,100	97,300	100,900	102,100	103,300	104,800	106,300	109,700	110,900	112,100	113,300	114,800	118,200	119,600	121,100	122,400	123,900
	160~200	—	—	102,600	107,300	108,800	110,400	112,300	114,200	118,600	120,200	121,800	123,400	129,600	131,500	133,300	134,900	136,800	—
	210~250	—	—	—	111,400	112,900	114,500	116,400	118,300	123,500	125,100	126,700	128,300	130,200	135,200	137,000	138,900	140,500	142,400
260~300	—	—	—	—	120,800	122,800	125,000	127,300	133,500	135,500	137,500	139,500	141,800	147,900	150,100	152,400	154,400	156,700	

◎カタログ表記以上の数量の場合、価格・納期のお見積りをさせていただきます。

モータ・ベルト仕様価格	モータ出力	仕様	¥本体価格 1~20			
			A(パナソニックモータ)	B(オリエンタルモータ)	C(台湾製モータ)	J(ベルトなし)
6W	IM	SCM	本体価格+¥5,000	本体価格+¥13,000	本体価格のみ	本体価格のみ
		INV	本体価格+¥11,000	本体価格+¥19,000	本体価格+¥6,000	本体価格+¥4,000
		—	—	—	—	
25W	IM	SCM	本体価格+¥11,000	本体価格+¥19,000	本体価格+¥6,000	本体価格+¥4,000
		INV	本体価格+¥14,400	本体価格+¥22,400	本体価格+¥9,400	—
		—	—	—	—	

Order 注文	型式	B	L	出力	電圧	仕様	ギヤヘッド減速比	ベルト仕様	F	モータメーカー選択	Delivery 出荷日	8	目録発送	Alteration 追加加工	モータ位置取り違い	P.1101	スタン(脚)
CVSC	—	—	—	—	—	—	—	—	—	—	—	—	—	—	—	—	—

例) ベルトなしの場合 CVSC-100-1000-25-T100-SCM-25-J-F300-A → 本体価格 + モータ・ベルト仕様価格 = 基準単価  
例) モータ・ギヤヘッドなしの場合 CVSC-100-1000-25-NV-NM-NH-H-F300-R → 103,800円 + 11,000円 - 4,000円 = 110,800円  
例) モータ・ギヤヘッドなしの場合 CVSC-100-1000-25-NV-NM-NH-H-F300-R → 103,800円 + 6,000円 = 109,800円

規格追加  
赤字表示

FLAT BELT CONVEYORS -WITH MEANDERING PREVENTION CROSSPIECE, HEAD DRIVE 3-GROOVE FRAME TYPE(PULLEY DIA. 50mm)-

# 平ベルトコンベヤ

—蛇行防止棧付ヘッド駆動3溝フレーム(プリー径50mm)—

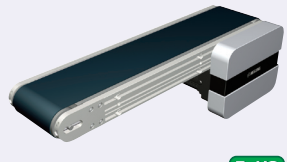
CE  
対応

CADデータフォルダ名: 17\_Conveyors

■特長: 蛇行防止棧付のベルトを使用することにより、横方向からの力による蛇行を防止し、ベルトの直進性を維持するのに適したコンベヤです。

## CVSD

6Wモータ仕様



RoHS

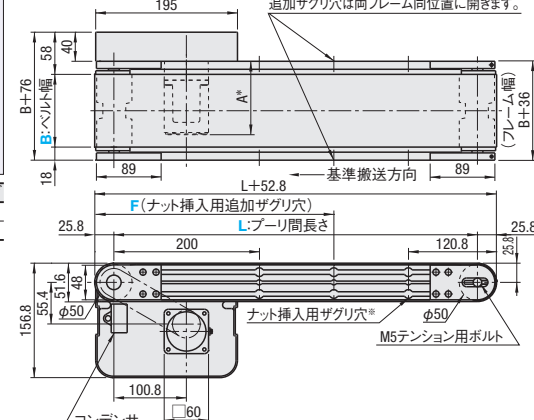
フレーム	モータカバー	プリーホルダ
M材質 アルミ材	アルミ材	A5052
S表面処理 アルマイト処理	塗装	アルマイト処理

### ■ギヤヘッド減速比

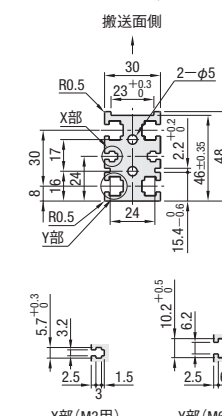
\*負荷状態により減少することがあります。

ギヤヘッド減速比	ベルト速度 (m/min) 50Hz	60Hz
5	47.1	56.5
7.5	31.4	37.7
9	26.2	31.4
12.5	18.8	22.6
15	15.7	18.8
18	13.1	15.7
25	9.4	11.3
30	7.9	9.4
36	6.5	7.9
50	4.7	5.7
60	3.9	4.7
75	3.1	3.8
90	2.6	3.1
100	2.4	2.8
120	2.0	2.4
150	1.6	1.9
180	1.3	1.6

追加ザグリ穴は両フレーム同位置に開きます。



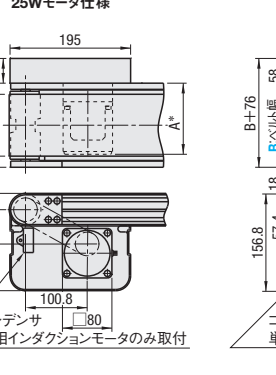
フレーム断面・拡大(左右対称)



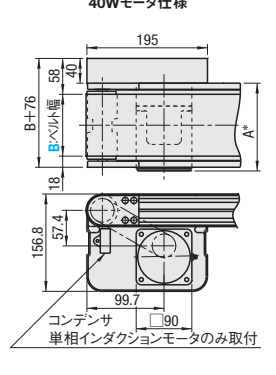
◎JIS規格の六角ナット使用可能です。

※L≦445の場合、ナット挿入用ザグリ穴は一切つきません。ただし、1溝につき3個ずつあらかじめナットが挿入されております。  
◎図中の寸法はベルト仕様H(厚み0.8mm)での寸法となります。ベルト厚みは、ベルト仕様によって異なるためご注意ください。ベルト仕様はP.1097をご参照ください。

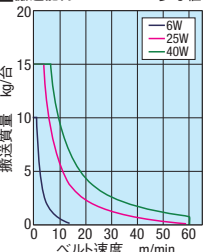
## 25Wモータ仕様



## 40Wモータ仕様



### ■搬送能力



型式	B 指定10mm単位	L 指定5mm単位	モータ選択					F (追加ザグリ穴) 指定5mm単位	モータメーカー選択 (メーカーごとに価格が異なります。)
			出力(W)	電圧(V)	仕様	ギヤヘッド減速比	ベルト仕様		
CVSD	50~300	240~2000	6	T100(単相)	IM(インダクションモータ)	5 7.5 9 12.5 15	H(一般用・緑) W(一般用・白) G(スライディング用・緑) S(スライディング用・白) D(電子部品搬送用) O(耐油仕様) N(非粘着仕様) J(ベルトなし)	215<F<L-85 ※指定なしの場合、追加ザグリ穴なしとなります。	A(パナソニックモータ) B(オリエンタルモータ) C(台湾製モータ) R(モータ・ギヤヘッドなし)
			25	T200(単相)	SCM(スピードコントロールモータ)	18 25 30 36 50			
			25	S200(三相)	IM(インダクションモータ) INV(インダクションモータ +インバータ)	60 75 90 100 120			
			6	NV(モータなし)	NM(モータなし)	NH(ギヤヘッドなし)			

◎回転方向は減速比25以下がモータと同方向、30以上はモータと逆方向になります。◎配線図・モータインバータ詳細はP.1091~参照 ◎平ベルト詳細はP.1097参照  
◎モータ・ギヤヘッドなしを選択の場合、モータ取付ベッチはモータ出力により異なります。詳細寸法は「コンベヤ選定サイト」の「技術情報」をご確認ください。  
◎モータ・ギヤヘッドなしを選択の場合、本機は部品状態でお届けとなります。同梱の組立手順書に従ってお客様にて組立となります。組立手順・梱包状態は「コンベヤ選定サイト」参照

型式	B	¥本体価格 1~20																	
		L240~300	L305~400	L405~500	L505~600	L605~700	L705~800	L805~900	L905~1000	L1005~1100	L1105~1200	L1205~1300	L1305~1400	L1405~1500	L1505~1600	L1605~1700	L1705~1800	L1805~1900	L1905~2000
CVSD	50~100	95,100	96,800	98,100	104,800	105,900	107,300	109,400	110,700	114,100	115,400	116,800	118,000	119,300	123,100	125,000	126,600	128,200	129,500
	110~150	—	100,300	101,700	108,900	110,000	111,400	113,500	114,800	118,900	120,200	121,500	122,800	124,000	128,500	130,400	132,000	133,600	134,900
	160~200	—	—	107,900	116,100	117,600	119,300	121,800	123,500	128,400	130,100	131,800	133,400	135,000	140,500	142,700	144,700	146,600	148,300
	210~250	—	—	—	120,600	122,100	123,800	126,300	127,900	133,400	135,100	136,800	138,400	140,500	148,100	150,100	152,100	153,700	—
260~300	—	—	—	—	131,700	133,800	136,600	138,600	145,200	147,300	149,400	151,300	153,300	160,200	162,800	165,100	167,400	169,400	

◎カタログ表記以上の数量の場合、価格・納期のお見積りをさせていただきます。

モータ・ベルト仕様価格	モータ出力	仕様	¥本体価格 1~20			
			A(パナソニックモータ)	B(オリエンタルモータ)	C(台湾製モータ)	J(ベルトなし)
6W	IM	SCM	本体価格+¥5,000	本体価格+¥13,000	本体価格のみ	本体価格のみ
		INV	本体価格+¥11,000	本体価格+¥19,000	本体価格+¥6,000	本体価格+¥4,000
		—	—	—	—	
25W	IM	SCM	本体価格+¥11,000	本体価格+¥19,000	本体価格+¥6,000	本体価格+¥4,000
		INV	本体価格+¥14,400	本体価格+¥22,400	本体価格+¥9,400	—
		—	—	—	—	

Order 注文	型式	B	L	出力	電圧	仕様	ギヤヘッド減速比	ベルト仕様	F	モータメーカー選択	Delivery 出荷日	8	目録発送	Alteration 追加加工	モータ位置取り違い	P.1101	スタン(脚)
CVSD	—	—	—	—	—	—	—	—	—	—	—	—	—	—	—	—	—

例) ベルトなしの場合 CVSD-100-1000-25-T100-SCM-25-J-F300-A → 本体価格 + モータ・ベルト仕様価格 = 基準単価  
例) モータ・ギヤヘッドなしの場合 CVSD-100-1000-25-NV-NM-NH-H-F300-R → 110,700円 + 11,000円 - 4,000円 = 117,700円  
例) モータ・ギヤヘッドなしの場合 CVSD-100-1000-25-NV-NM-NH-H-F300-R → 110,700円 + 6,000円 = 104,700円

改定版

2012年F Aメカニカル標準部品カタログより、内容の一部を改定しております。  
改定内容は左記参照  
<http://jp.misumi-ec.com/maker/misumi/catalog/mech/correct>

17  
コンベヤ