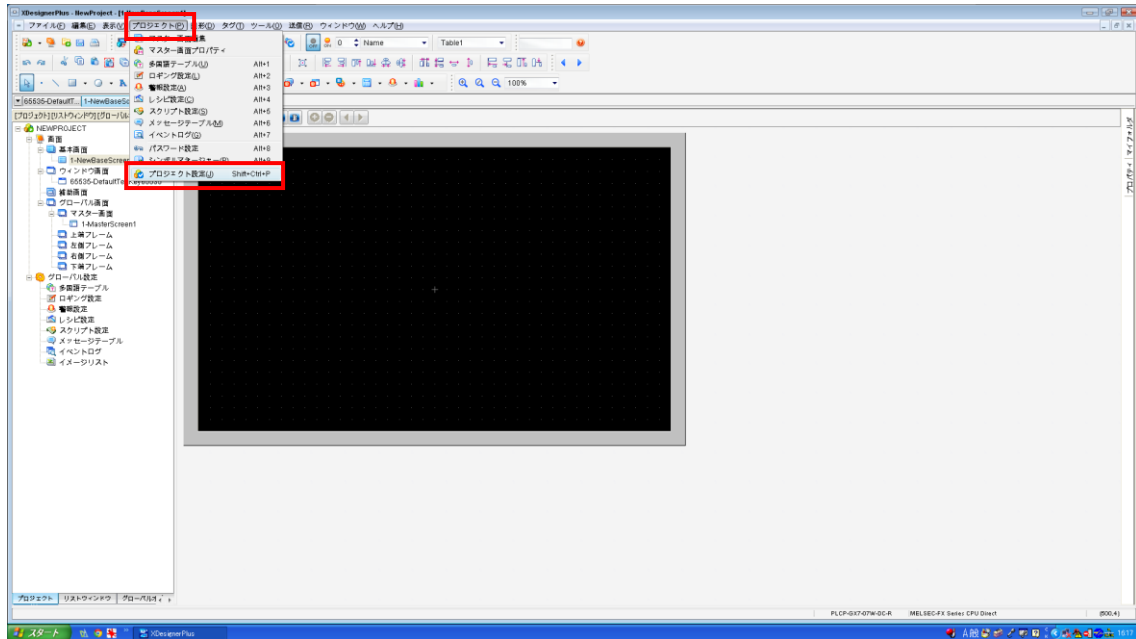
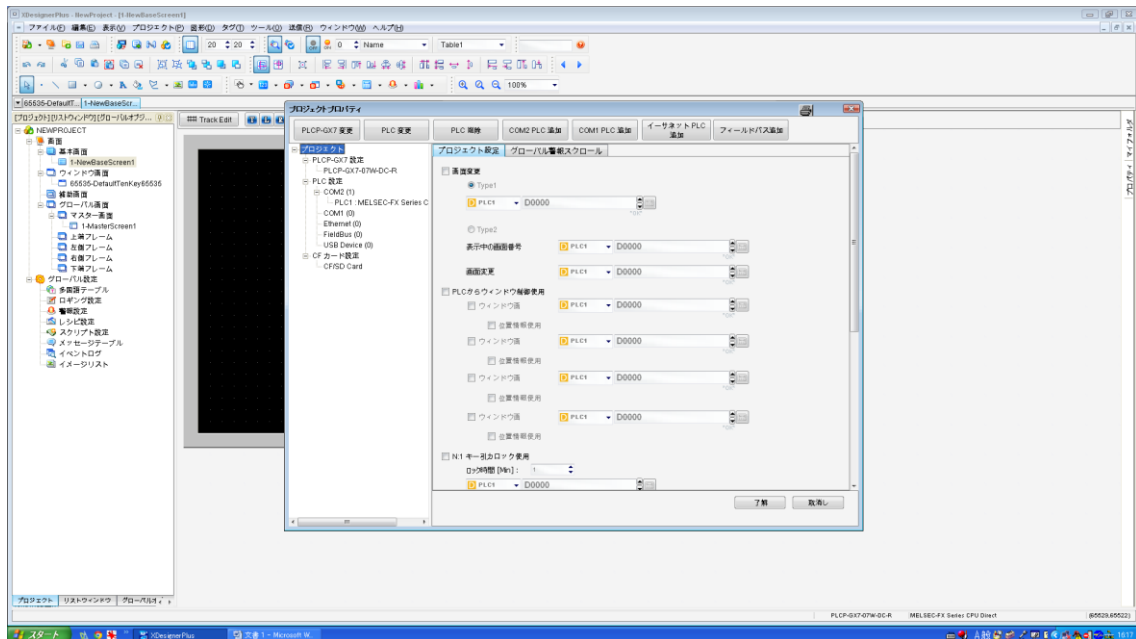


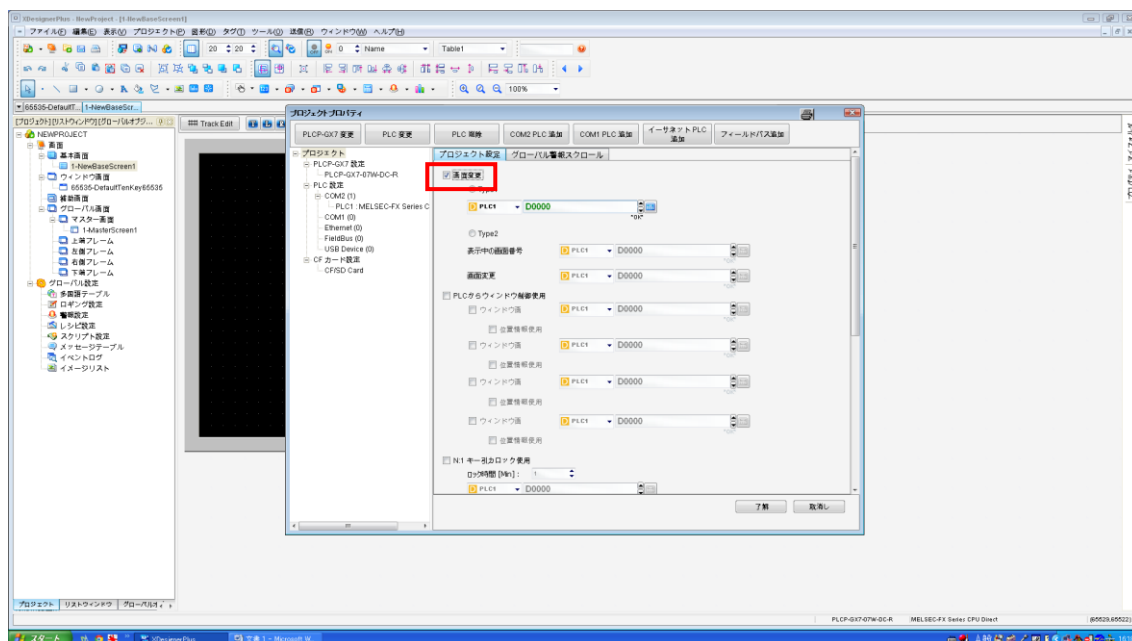
PLC（ラダープログラム）から GX7 の画面変更をする場合
メニューバーよりプロジェクト→プロジェクト設定を選択する。（下図参照）



プロジェクトプロパティ画面が表示されます。



下記太枠部の画面変更のチェックボックスにチェックを入れます。



上記設定により PLC の D0000(三菱 FX シリーズの場合)ワード値を変更すると GX7 の画面が指定したワード値の画面 No.に変更されます。

以上の設定が終了したらラダープログラムにて画面番号を指定するプログラムを追加することで画面を変更可能となります。