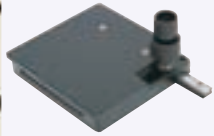


## スタンド式マイクروسコープ(250倍~1,000倍)



EMVM-250B



EMVM-XY

ココが  
特長

### 驚きの価格と映像!! アナログ式マイクروسコープ

- 250倍/1,000倍の2種類
- 微調整用のXYステージを標準搭載 (EMVM-250Aのみ)
- パソコンへ取り込むための専用グラボも容易 (EMVM-USBG) **WEB**
- 計測用に高機能ソフトを用意 (EMVC-CV) **WEB**



ご注意

- ・EMVM-XYのみのお貸出はしておりません。
- ・EMVM-250AにはEMVM-XYが標準搭載しております。
- ・外観および仕様は、予告なく変更することがあります。



無料  
貸出  
A023



Delivery  
納期

出荷日

**5日日出荷**

非在庫品

カメラ  
取付  
部品



カメラ

### 仕様

型式	EMVM-250A	EMVM-250B
撮像素子	1/4"CCDカラー	
画サイズ	41万画素	
倍率	250~1,000倍	∞~250倍
WD	最大145mm	
照明	白色LED(6,500K)	
電源	AC100-240V	
付属品	ACアダプタ RCAケーブル(2m) EMVM-XY	ACアダプタ RCAケーブル(2m)

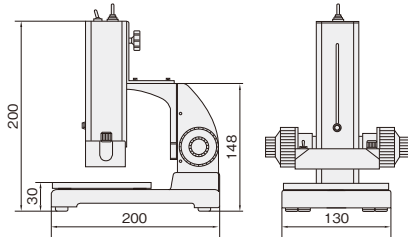


型式	単 価	
	1~4台	5台以上
EMVM-250A	¥130,000	¥118,000
EMVM-250B	¥120,000	¥105,000
EMVM-XY	¥18,000	¥17,000

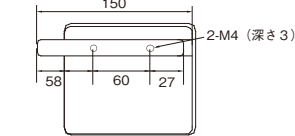
### 外形寸法図

(単位: mm)

#### EMVM-250A (XYステージなし) / EMVM-250B



#### EMVM-XY



X軸移動量	±35mm
Y軸移動量	±18mm
重量	700g



「上下調整」  
粗動ノブは半回転で16mm移動  
微動ノブは1回転で0.4mm移動



「XYステージ(EMVM-XY)」  
X軸70mm、Y軸35mm微動調整可能



「100倍の映像例」



「250倍の映像例」

モニタ  
ダイレクト  
入力カメラ

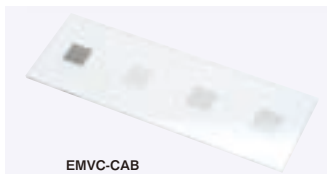
USBカメラ

マイク  
ロスコ  
ープ

アナ  
ログ  
カメ  
ラ

カメ  
ラリン  
ク  
カメ  
ラ

## キャリブレーション用プレート



EMVC-CAB

ココが  
特長

### 1mm/0.5mm/0.1mm/0.02mm スケールプレート

- 20mm×60mmのコンパクトなスケールプレート
- 精度は5μm
- 線の太さは、100μm、50μm、10μm、10μmの順
- 材質：ガラス(板厚1mm)



Delivery  
納期

出荷日

**翌日(当日)**

当日出荷は17時までに都度お申し付けください。

在庫品



ご注意

- ・外観および仕様は、予告なく変更することがあります。



型式	単 価	
	1~4台	5台以上
EMVC-CAB	¥5,000	¥4,850

2012.9

2013.8

9006