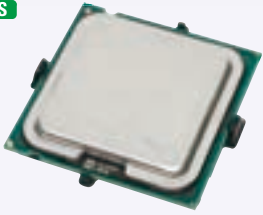


**Intel Pentium Dual-Core**

RoHS



LGA  
775



Delivery  
納期



**長期供給ローコスト高クロックCPU**

- 高クロックでコストを抑えたい場合に最適です。
- エンベデッドCPUですので、長期供給が可能な商品です。



・外観および仕様は、予告なく変更することがあります。

ご注意



**価格について**

- ・価格が変動する商品のため、毎月価格を見直しております。
  - ・最新価格は、MISUMI e-Catalog
- <http://jp.misumi-ec.com/el/>でご確認ください。

**出荷日**

|      |        |
|------|--------|
| 1~5台 | 翌日(当日) |
| 6台~  | 都度見積   |

在庫品

■CPU単品

| 型式            | プロセッサナンバ | メーカー型式          | 内部動作クロック | 外部動作クロック    | 単価(2012年9月現在) |
|---------------|----------|-----------------|----------|-------------|---------------|
| PCMP-PD2900-R | G850     | CM8062301046204 | 2.9GHz   | DMI 5.0GT/s | ¥13,000       |
| PCMP-PD2930-R | E6500    | AT80571PH0772ML | 2.93GHz  | 1066MHz     | ¥14,000       |
| PCMP-PD2600-R | E5300    | AT80571PG0642M  | 2.6GHz   | 800MHz      | ¥11,500       |

| 型式            | Core         | Socketタイプ      | キャッシュ | 動作電圧           | TDP(最大) |
|---------------|--------------|----------------|-------|----------------|---------|
| PCMP-PD2900-R | Sandy Bridge | LGA1155        | 3MB   | -              | 65.0W   |
| PCMP-PD2930-R | Wolfdale     | 775-pin FC-LGA | 2MB   | 0.85 - 1.3625V |         |
| PCMP-PD2600-R |              |                |       |                |         |

■CPU+クーリングファンセット品

| 型式                  | クーリングファン型式     | 掲載ページ | 型式                   | クーリングファン型式     | 掲載ページ |
|---------------------|----------------|-------|----------------------|----------------|-------|
| WB-PD2900-CML1155-R | ACC-CM-L1155-R | 08406 | WB-PD2930-JYCC501A-R | ACC-JYCC501A-R | 08407 |
| WB-PD2930-SNYL775-R | ACC-SNY-L775-R | 08407 | WB-PD2600-JYCC501A-R | ACC-JYCC501A-R | 08407 |
| WB-PD2600-SNYL775-R |                |       |                      |                |       |

**Dual-Core Celeron・Intel CeleronD**

RoHS



LGA  
775



Delivery  
納期



**長期供給ローコスト高クロックCPU**

- 高クロックでコストを抑えたい場合に最適です。
- エンベデッドCPUですので、長期供給が可能な商品です。



・外観および仕様は、予告なく変更することがあります。

ご注意



**価格について**

- ・価格が変動する商品のため、毎月価格を見直しております。
  - ・最新価格は、MISUMI e-Catalog
- <http://jp.misumi-ec.com/el/>でご確認ください。

**出荷日**

|       |        |
|-------|--------|
| 1~10個 | 翌日(当日) |
| 11個~  | 都度見積   |

当日出荷は、17時までに都度お申し付けください。

在庫品

■CPU単品

| 型式             | プロセッサナンバ | メーカー型式          | 内部動作クロック | 外部動作クロック    | 単価(2012年9月現在) |
|----------------|----------|-----------------|----------|-------------|---------------|
| PCMP-DC2500-R  | G540     | CM8062301046804 | 2.5GHz   | DMI 5.0GT/s | ¥10,000       |
| PCMP-DC2600C-R | E3400    | AT80571RG0641ML | 2.6GHz   | 800MHz      | ¥9,000        |
| PCMP-DC2200C-R | E1500    | HH80557PG049D   | 2.2GHz   | 800MHz      | ¥11,000       |
| PCMP-CE3200D-R | 352      | HH80552RE088512 | 3.2GHz   | 533MHz      | ¥11,000       |

| 型式             | Core            | Socketタイプ     | キャッシュ | 動作電圧       | TDP(最大) |
|----------------|-----------------|---------------|-------|------------|---------|
| PCMP-DC2500-R  | Sandy Bridge    | LGA1155       | 2MB   | -          | 65.0W   |
| PCMP-DC2600C-R | Wolfdale        | 775pin FC-LGA | 1MB   | 0.85-1.36V | 65.0W   |
| PCMP-DC2200C-R | Allendale-512K  |               | 512kB | 0.85-1.5V  | 65.0W   |
| PCMP-CE3200D-R | Cedar Mill-512K |               |       | 1.25-1.4V  | 67.7W   |

■CPU+クーリングファンセット品

| 型式                   | クーリングファン型式     | 掲載ページ | 型式                    | クーリングファン型式     | 掲載ページ |
|----------------------|----------------|-------|-----------------------|----------------|-------|
| WB-DC2500-CM1155-R   | ACC-CM1155-R   | 08406 | WB-DC2600C-JYCC501A-R | ACC-JYCC501A-R | 08407 |
| WB-DC2600C-SNYL775-R | ACC-SNY-L775-R | 08407 | WB-DC2200C-JYCC501A-R |                |       |
| WB-DC2200C-SNYL775-R |                |       |                       |                |       |
| WB-CE3200D-SNYL775-R |                |       | WB-CE3200D-JYCC501A-R |                |       |

Xeon シリーズ  
(LGA1155)

Core i シリーズ  
(LGA1155)

Core2Duo  
(LGA775)

Pentium4  
(Socket478)

PentiumM  
(Socket479M)

PentiumIII  
(Socket370)

PentiumD  
(LGA775)

CeleronD  
(LGA775)

CeleronM  
(Socket479M)

Celeron  
(Socket370)

Mobile CPU  
Core i  
シリーズ