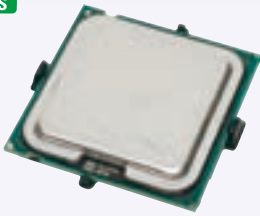


CPU Core2Duo (LGA775)

Intel Core2Duo

RoHS



LGA 775



Delivery 納期



ココが特長

長期供給エンベデッドCPUのスタンダード機種

- 低発熱と高速化を両立させたCore2Duo CPUです。
- エンベデッドCPUですので、長期供給が可能です。



注意

・外観および仕様は、予告なく変更することがあります。



価格について

- ・価格が変動する商品のため、毎月価格を見直しております。
- ・最新価格は、MISUMI e-Catalog <http://jp.misumi-ec.com/el/>でご確認ください。

出荷日

| | |
|------|--------|
| 1~5個 | 翌日(当日) |
| 6個~ | 都度見積 |

当日出荷は、17時までに都度お申し付けください。

在庫品

■CPU単品

| 型式 | プロセッサナンバ | メーカー型式 | 内部動作クロック | 外部動作クロック | 単価(2012年9月現在) |
|----------------|----------|----------------|----------|----------|---------------|
| PCMP-C2D3000-R | E8400 | AT80570PJ0806M | 3.0GHz | 1333MHz | ¥29,500 |
| PCMP-C2D2800-R | E7400 | AT80571PH0723M | 2.8GHz | 1066MHz | ¥28,000 |
| PCMP-C2D2130-R | E6400 | HH80557PH0462M | 2.13GHz | | ¥27,000 |

| 型式 | Core | Socketタイプ | キャッシュ | 動作電圧 | TDP(最大) |
|----------------|----------|---------------|-----------|--------------|---------|
| PCMP-C2D3000-R | Wolfdale | 775pin FC-LGA | 6MB | 0.85-1.3625V | 65.0W |
| PCMP-C2D2800-R | | | 3MB | | |
| PCMP-C2D2130-R | 2MB | | 0.85-1.5V | | |

■CPU+クーリングファンセット品

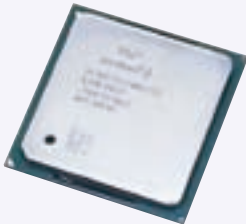
| 型式 | クーリングファン型式 | 掲載ページ | 型式 | クーリングファン型式 | 掲載ページ |
|----------------------|----------------|-------|-----------------------|----------------|-------|
| WB-C2D3000-SNYL775-R | ACC-SNY-L775-R | 08407 | WB-C2D3000-JYCC501A-R | ACC-JYCC501A-R | 08407 |
| WB-C2D2800-SNYL775-R | | | WB-C2D2800-JYCC501A-R | | |
| WB-C2D2130-SNYL775-R | | | WB-C2D2130-JYCC501A-R | | |

Pentium® 4 Processors

CPU Pentium4 (LGA775/Socket478)

Intel Pentium4

RoHS



LGA 775 Socket 478



Delivery 納期



ココが特長

長期供給エンベデッドCPUのロングセラー機種

- FA/産業用途のロングセラーCPUです。
- エンベデッドCPUですので、長期供給が可能な商品です。



注意

・PCMP-P43400P-R、PCMP-P43000-R及びクーリングファンセット品は、在庫限りにて販売終了致します。

・外観および仕様は、予告なく変更することがあります。



価格について

- ・価格が変動する商品のため、毎月価格を見直しております。
- ・最新価格は、MISUMI e-Catalog <http://jp.misumi-ec.com/el/>でご確認ください。

出荷日

| | |
|------|--------|
| 1~5個 | 翌日(当日) |
| 6個~ | 都度見積 |

当日出荷は、17時までに都度お申し付けください。

在庫品

■CPU単品

| 型式 | プロセッサナンバ | メーカー型式 | 内部動作クロック | 外部動作クロック | 単価(2012年9月現在) |
|----------------|----------|-----------------|----------|----------|---------------|
| PCMP-P43400P-R | 551 | HH80547PG0961MM | 3.4GHz | 800MHz | ¥29,000 |
| PCMP-P43000-R | - | NE80546PG0801M | 3.0GHz | | ¥16,500 |
| PCMP-P42800-R | - | RK80532PE072512 | 2.8GHz | 533MHz | ¥21,500 |
| PCMP-P42400B-R | - | RK80532PE056512 | 2.4GHz | | ¥12,000 |
| PCMP-P42000-R | - | RK80532PC041512 | 2.0GHz | | ¥16,000 |

| 型式 | Core | Socketタイプ | キャッシュ | 動作電圧 | TDP(最大) |
|----------------|----------|---------------|-------|-------------|----------------|
| PCMP-P43400P-R | Prescott | 775pin FC-LGA | 1MB | 1.25-1.425V | 84.0W |
| PCMP-P43000-R | | | | | 89.0W |
| PCMP-P42800-R | | | | Northwood | 478pin FC-PGA2 |
| PCMP-P42400B-R | 59.8W | | | | |
| PCMP-P42000-R | 54.3W | | | | |

■CPU+クーリングファンセット品 (マザーボード用スタンダードタイプ)

| 型式 | クーリングファン型式 | 掲載ページ |
|-----------------------|-----------------|-------|
| WB-P43400P-SNYL775-R | ACC-SNY-S478H-R | 08407 |
| WB-P43000-SNYS478H-R | | |
| WB-P42800-SNYS478H-R | | |
| WB-P42400B-SNYS478H-R | | |
| WB-P42000-SNYS478H-R | | |
| WB-P42000-SNYS478H-R | | |

■CPU+クーリングファンセット品 (CPUカード/1U用薄型タイプ)

| 型式 | クーリングファン型式 | 掲載ページ |
|-----------------------|-----------------|-------|
| WB-P43000-SNYS478L-R | ACC-SNY-S478L-R | 08407 |
| WB-P42800-SNYS478L-R | | |
| WB-P42400B-SNYS478L-R | | |
| WB-P42000-SNYS478L-R | | |
| WB-P42000-SNYS478L-R | | |

CPUメモリー
HDD・OS
CPU

Xeon シリーズ (LGA1155)
Core i シリーズ (LGA1155)
Core2Duo (LGA775)
Pentium4 (Socket478)
PentiumM (Socket479M)
PentiumIII (Socket370)
PentiumD (LGA775)
CeleronD (LGA775)
CeleronM (Socket479M)
Celeron (Socket370)
Mobile CPU Core i シリーズ

2012.9
▼
2013.8