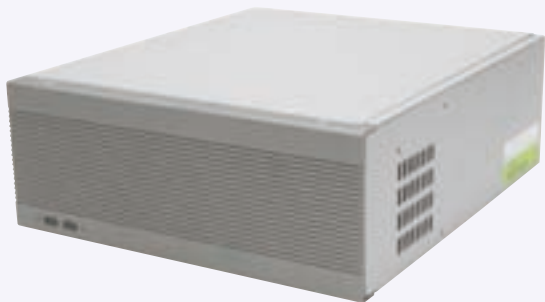


FAパソコン PCIx1 or PCIex1

FA計測PC  
小型PC



出荷日	
1~5台	3日目
6台~	都度見積

17時以降のご注文分につきましては、翌日受注扱いとなります。

非在庫品



省スペース! ATOM搭載PC

- PCIバス1もしくはPCIeバス1スロット 拡張可能
- OSはWindowsXP・7・OSなしの3タイプからお選び頂けます。



ご注意

- ・外観及び仕様は、予告なく変更することがあります。
- ・WindowsXPモデルは2016年12月までの販売となります。



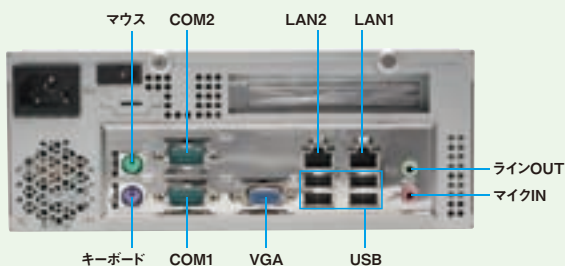
※6台以上をお求めの場合には、納期/価格に関してミスQCTセンターまでお問い合わせください。

ATOM 1.6G HDD:160Gモデル			
型式	メモリ	OS	単価
BBC-M100-A1	1GB	OSなし	¥87,000
BBC-M100-A1-XP		日本語 WindowsXP Pro	¥103,000
BBC-M100-A1-XP-M		マルチランゲージ WindowsXP Pro	¥103,000

ATOM 1.6G SSD:16Gモデル			
型式	メモリ	OS	単価
BBC-M100-A1-S16	1GB	OSなし	¥102,000
BBC-M100-A1-S16-XP		日本語 WindowsXP Pro	¥118,000
BBC-M100-A1-S16-XP-M		マルチランゲージ WindowsXP Pro	¥118,000



(内部写真)



(背面写真)



(付属品)

フロアマウント PC (マイクロATX)  
フロアマウント PC (CPUカード)  
省スペース 小型 PC

## 仕様

システム	型式	BBC-M100-A1シリーズ	BBC-M100-A1-S16シリーズ	
	CPU	Intel Atom N270 1.60GHz Diamondville/FSB 533MHz/512KB		
	メモリ	仕様	200pin SODIMM DDR2-SDRAM(ECC不可) 800MHz	
		XP	1GB	
7		1GB		
	空きスロット	空きスロットはありません。		
HDD	2.5インチ SATA 160GB×1		2.5インチ SATA 16GB×1 SLC NAND フラッシュ	
		※OSプリインストールモデルでは全領域がCドライブとなります。		
使用部品	シャーシ	-		
	メインボード	-		
シャーシFAN	4cm×1			
BIOS	Award BIOS			
チップセット	Intel 945GSE + ICH7M			
拡張スロット	PCI Express×1			
	PCI(32bit)×1 Mini-PCIe×1 ※いずれか一つ使用可能			
ウォッチドッグタイマ	10sec, 20sec, 30sec, 40sec, 1min, 2min, and 4min			
AC電源自動復旧機能	あり (BIOS設定)			
動作環境	温度: 0~40℃, 湿度%RH (結露なきこと)			
外形寸法(mm)	251 (W)×222 (D)×87 (H)			

ドライブ	選択モデル	ドライブなし	DVD搭載
	DVD	Multi	なし
	空きドライブベイ	なし	

I/O	インターフェース		ポート仕様
	ポート数		
内部オンボード	SATA	1	7pin UltraSATA/3000対応
	IDE	1	44pin Ultra DMA33/66/100対応 ※IDE Slave deviceとしてのみ動作
	シリアル	2	RS-232 (10pinピンヘッダ)
	USB	4	USB2.0 (10pinピンヘッダ×2)
I/Oパネル	シリアル	1	RS-232 (D-sub 9pinオス)
	シリアル	1	RS-232/422/485 (D-sub 9pinオス) ※ジャンパー設定で切替可能
	キーボード	1	PS/2仕様 (ミニDIN 6pinメス)
	マウス	1	PS/2仕様 (ミニDIN 6pinメス)
	USB	4	USB2.0 タイプA (4pinメス)

LAN	ネットワーク規格	
	ネットワーク規格	10BASE-T, 100BASE-TX, 1000BASE-T
コントローラチップ	Realtek RTL8111D	
ポート	RJ45×2	
通信速度	10/100/1000Mbps	
LAN機能のDisable	不可 (リソースの開放はできません)	

サウンド機能	コントローラチップ	
	コントローラチップ	Realtek ALC662
入出力ポート	ラインOUT	RCAピンジャック
	マイクIN	RCAピンジャック
サウンド機能のDisable	可能 (BIOS設定)	

## 付属品

①	ドライバディスク	1枚
②	インストール&リソースディスク	1枚
③	AC電源ケーブル	1本
④	1ポートCOMケーブル	1本
⑤	1ポートパラレルケーブル	1本
⑥	2.5インチHDD用マウントキット	1個
⑦	OSリカバリディスク	1枚

※OSなしモデルにはこの箱は付属しません。  
Windows 7モデルにはDSP版OS-インストールディスクが添付されます。

表示機能	アクセラレータ	
	アクセラレータ	チップセット内蔵
	ビデオメモリ	128MB (DVMTIにより自動的に割当、BIOS設定可)
	最大解像度 (アナログ)	2048×1536 (1.677万色)
	最大解像度 (デジタル)	1600×1200 (1.677万色)
	コネクタ形状 (アナログ)	HD-15pinメス
VGA機能のDisable	不可 (リソースの開放はできません)	

※添付ドライバ未対応OSでは16色の表示になります。

電源	入力		90~264V (自動切替) (47~63Hz)					
	220W FlexATX 電源	定格電圧	+3.3V	+5V	+12V	-12V	+5Vsb	
		出力	最大負荷電流 (連続)	10A	10A	10A	0.3A	2A
			最大負荷電流 (ピーク)	12A	12A	12A	0.3A	2A
			最小電流	0A	0A	0.5A	0A	0A
効率 (平均)	75%							

## 関連情報

・PC技術情報: ドライバ/外形図/AC電源自動復旧機能マニュアル → <http://jp.misumi-ec.com/el/>  
関連情報をご覧ください。