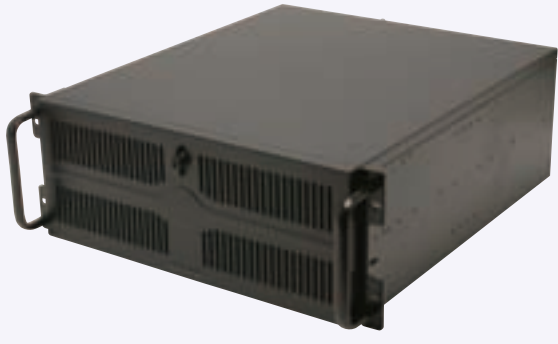


FAパソコン PCIx4 PCIex2 リコー製マザー搭載

FA計測PC

19インチラックマウントPC



無料
貸出
A023

EIA
4U

ATX
電源

PCI

PCI
Express

3.5"
HDD

Delivery
納期

出荷日

1~5台	3日目
6台~	都度見積

17時以降のご注文につきましては、翌日受注扱いとなります。

非在庫品

ココが
特長

国産品質の画像処理ユーザー向け高速処理PC

- 信頼性の高い国産(リコー製)マザーボードを搭載。
- Core2Duo 3.0GHzと4GBメモリでハイパフォーマンスを実現します。
- フロントからHDDの交換を行うことができます。
- 最大で、PCIバス4スロット、PCI Expressバス2スロットに拡張カードを搭載できます。
- フロントに12cm吸込みファン×1、リアに8cm吐出しファン×2を実装し、筐体内を強力に冷却します。
- システムファンの停止をブザー音とLEDでお知らせします。
- フロント全面を防塵フィルタで保護し、条件の悪い環境からシステムを守ります。
- 19インチラックに組込み可能です。



・外観および仕様は、予告なく変更することがあります。



※6台以上をお求めの場合には、納期/価格に関してミスマQCTセンターまでお問い合わせください。

Core2Duo 3Gモデル(メモリ:4GB HDD:320GB)		
型式	モデル	単価(送料無料)
BBC-9935C23G-MLT	OSなし	¥199,500
BBC-9935C23G-MLT-XP	日本語WindowsXP	¥223,500
BBC-9935C23G-MLT-XP-M	マルチランゲージWindowsXP Pro	¥223,500
BBC-9935C23G-MLT-W7	日本語Windows7 Pro 32bit	¥224,500
BBC-9935C23G-MLT-W7-E	英語Windows7 Pro 32bit	¥224,500

詳細

3.5インチベイ×2
FDD、HDDなどを搭載できます

5インチベイ×3
12cmファンを取り外すとドライブを3台まで搭載できます

リムーバブルHDD
フロントからHDDの交換ができます

メモリ 4GB
240pin DDR2-SDRAM
PC2-6400 2GB×2
デュアルチャンネル

国産マザーボード
高品質リコー製マザーボードを採用

PCI 4スロット
PCIバス×4に拡張カードを増設できます

ファン監視機能
ファン停止をブザーとLEDでお知らせします

PCI Express (x16)
1枚拡張カードを増設できます

500W電源
信頼性の高い電源を採用

PCI Express (x4)
1枚拡張カードを増設できます

Core2Duo 3.0GHz
信頼性の高いCPUファンを採用

8cm吐出しファン
ファンを2個搭載し、筐体内を強力に冷却します

仕様

システム	CPU	Intel Core2Duo 3.0GHz (Wolfdale, FSB 1333MHz, 6MB)
	システムメモリ	4GB (240pin DIMM DDR2-SDRAM PC2-6400) ※2GB×2枚、Dual Channel仕様 ※Windows7、Windows XPモデルのOS上で認識されるメモリ容量は約3GB迄です。
	増設メモリ	空きスロット×2 (最大4GB増設可能) 240pin DIMM DDR2-SDRAM (ECC不可)
	HDD	3.5インチ SATAII/300 320GB×1 ※OSプリインストールモデルでは全領域がCドライブとなります。 ※HDDリムーバブル仕様
	使用部品	シャーシ: PCBC-S400-J01-R、メインボード: PCMB-FB15
	シャーシファン	フロント: 12cm ×1 (吸込み) リア: 8cm ×2 (吐出し)
	BIOS	Phoenix
	チップセット	Intel Q35
	DVDマルチ	5.25インチ SATA×1 DVD-ROM/RAM/±R/±R DL(2層)/±RW CD-ROM/R/RW
	FDD	3.5インチ 2モード×1 ※FDDは在庫がなくなり次第、本体色: 黒タイプから、 PCFX-404-R (FDD+カードリーダー・白タイプ 08425ページ) へ変更となります。
空きドライブベイ	フロント5.25インチ×4、フロント3.5インチ×2	
拡張バススロット数	PCI(32bit)×4、PCI Express(x16)×1、PCI Express(x4)×1	
AC電源自動復旧機能	あり(ジャンプ設定)	
動作環境	温度: 5~40℃、湿度: 20~80%RH (結露なきこと)	
外形寸法(mm)	482(W)×480(D)×177(H)	

電源	500W ATX 電源	入力	AC85~264V(自動切替) (47~63Hz)				
		最大負荷電流(連続)	+5V	+3.3V	+12V	-12V	+5Vsb
			22A	20A	22A	0.5A	2A
			合計 160W				
		最大出力電力(連続)	合計 334W				
			合計 350W				
			最大負荷電流(ピーク)	33A	30A	30A	0.5A
		合計 200W					
		合計 482W					
		最小負荷電流	合計 500.5W				
-	-		-	-	-		
効率(平均)	73%						

付属品

①	ドライバ&マニュアルディスク	1枚
②	AC電源ケーブル	1本
③	鍵	2本
④	3.5インチHDD用5インチベイマウントキット	1組
⑤	OSリカバリディスク	1枚

※OSなしモデルには⑤番は付属しません。
※Windows7モデルにはDSP版OSインストールディスクが添付されます。

関連情報

- ・PC技術情報: PC内部構造図/注意事項 → **8109~8110ページ**
- ・PC技術情報: ドライバ/外形図/AC電源自動復旧機能マニュアル → <http://jp.misumi-ec.com/el/>
関連情報をご覧ください。

I/O	インターフェース		ポート数		ポート仕様	
	内部 オンボード	SATA	4	7pin UltraSATA/3000対応		
		シリアル	1	RS-232 (10pinピンヘッダ) ※ PCPU-COM (08239ページ) 使用で増設可		
		パラレル	1	SPP/ECP/EPP (26pinピンヘッダ) ※ PCMB-LPT (08239ページ) 使用で増設可		
		USB	4	USB2.0 (10pinピンヘッダ×2)		
	筐体前面	USB	2	USB2.0 タイプA (4pinメス)		
IOパネル		シリアル	3	RS-232 (D-sub 9pinオス)		
		キーボード	1	PS/2仕様 (ミニDIN 6pinメス)		
		マウス	1	PS/2仕様 (ミニDIN 6pinメス)		
		USB	4	USB2.0 タイプA (4pinメス)		

表示機能	アクセラレータ	チップセット内蔵		
	ビデオメモリ	最大384MB (DVMTにより動的に割当)		
	最大解像度	アナログ	CRT/LCD: 2,048×1,536 (1,600万色)	
		デジタル	DVI/LVDS: 1,980×1,200 (1,600万色) ※デジタル表示はPCI Express(x16)/スリに搭載可能なADD2カード使用に要する	
	コネクタ形状	アナログ	HD-15pinメス	
VGA機能のDisable	可能 (BIOS設定)			

LAN	ネットワーク規格	10BASE-T、100BASE-TX、1000BASE-T/TX
	コントローラチップ	Intel RU82566DM
	ポート	RJ45×1
	LAN機能のDisable	可能 (BIOS設定)

サウンド	コントローラチップ	Sigmatel STAC9228D	
	入出力ポート	ライン IN/OUT	RCAピンジャック×3、10pinピンヘッダ(フロントパネル用) ※マイクINジャックはS/PDIF OUTと切替
		マイクIN	
	サンプリングレート	7~48kHz	
サウンド機能のDisable	可能 (BIOS設定)		