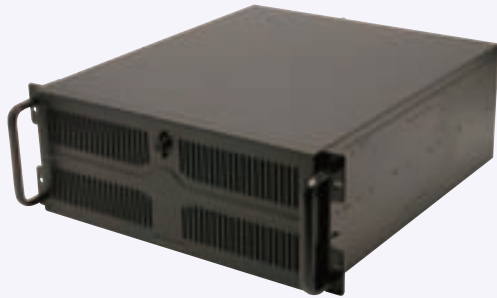


FAパソコン PCIX6 / PCIX3・PCIeX4 RAIDモデル

FA計測PC

19インチラックマウントPC



無料
貸出
AD23

EIA
4U

長期
供給

ATX
電源

PCI

PCI
Express

3.5
HDD



Delivery
納期

出荷日

1~5台	3日目
6台~	都度見積

17時以降のご注文分につきましては、翌日受注扱いとなります。

非在庫品

ココが
特長

長期供給!
国内設計ボード搭載、RAIDモデル!

- ハードディスク2台をミラーリング(RAID1)構築
- PCI 6スロット / PCI 3スロット・PCIe 4スロットの2タイプから拡張用途に応じて選択可能
- OSはWindowsXP・7・OSなしの3タイプからお選び頂けます。
- 前面120mm角のファン・防塵フィルター実装
- 取っ手を取り外し、縦置きも可能
- WindowsXPモデルはアクティベーションフリーとなっており認証不要です。
- WindowsXPはRAIDステータス確認はWindowsイベントログにてご確認頂けます。
Windows7の場合、監視ソフトは右クリックでメニューのプロパティから管理者として実行をご選択下さい。
- HDDは1~2年でファームウェアが変更となります。
保守用途購入をご希望の際はPCSH-500GB72W-R(08411ページ)をお買い求め頂きます様、お願い致します。



- ・外観及び仕様は、予告なく変更することがあります。
- ・WindowsXPモデルは2016年12月までの販売となります。



※6台以上をお求めの場合には、納期/価格に関してミスQCTセンターまでお問い合わせください。

PCI 6スロット / PCI Ex 1スロットモデル		Celeron : 2.0G		HDD : 500GBx2	
型式	DVD	メモリ	OS	単価	
BBC-RM9000A-CEMR		1GB	OSなし	¥180,000	
BBC-RM9000A-CEDMR	●		OSなし	¥185,000	
BBC-RM9000A-CEMR-XP			日本語 WindowsXP Pro	¥200,000	
BBC-RM9000A-CEDMR-XP	●		日本語 WindowsXP Pro	¥205,000	
BBC-RM9000A-CEMR-XP-M			マルチランゲージ WindowsXP Pro	¥200,000	
BBC-RM9000A-CEDMR-XP-M	●		マルチランゲージ WindowsXP Pro	¥205,000	
BBC-RM9000A-CEMR-W7		2GB	日本語 Windows7 Pro 32bit	¥203,000	
BBC-RM9000A-CEDMR-W7	●		日本語 Windows7 Pro 32bit	¥208,000	
BBC-RM9000A-CEMR-W7-E			英語 Windows7 Pro 32bit	¥203,000	
BBC-RM9000A-CEDMR-W7-E	●		英語 Windows7 Pro 32bit	¥208,000	

PCI 6スロット / PCI Ex 1スロットモデル		Core2Duo : 3.0G		HDD : 500GBx2	
型式	DVD	メモリ	OS	単価	
BBC-RM9000A-C3MR		2GB	OSなし	¥195,000	
BBC-RM9000A-C3DMR	●		OSなし	¥200,000	
BBC-RM9000A-C3MR-XP			日本語 WindowsXP Pro	¥215,000	
BBC-RM9000A-C3DMR-XP	●		日本語 WindowsXP Pro	¥220,000	
BBC-RM9000A-C3MR-XP-M			マルチランゲージ WindowsXP Pro	¥215,000	
BBC-RM9000A-C3DMR-XP-M	●		マルチランゲージ WindowsXP Pro	¥220,000	
BBC-RM9000A-C3MR-W7		2GB	日本語 Windows7 Pro 32bit	¥218,000	
BBC-RM9000A-C3DMR-W7	●		日本語 Windows7 Pro 32bit	¥223,000	
BBC-RM9000A-C3MR-W7-E			英語 Windows7 Pro 32bit	¥218,000	
BBC-RM9000A-C3DMR-W7-E	●		英語 Windows7 Pro 32bit	¥223,000	

PCI 3スロット / PCI Ex 4スロットモデル		Celeron : 2.0G		HDD : 500GBx2	
型式	DVD	メモリ	OS	単価	
BBC-RM9100A-CEMR		1GB	OSなし	¥180,000	
BBC-RM9100A-CEDMR	●		OSなし	¥185,000	
BBC-RM9100A-CEMR-XP			日本語 WindowsXP Pro	¥200,000	
BBC-RM9100A-CEDMR-XP	●		日本語 WindowsXP Pro	¥205,000	
BBC-RM9100A-CEMR-XP-M			マルチランゲージ WindowsXP Pro	¥200,000	
BBC-RM9100A-CEDMR-XP-M	●		マルチランゲージ WindowsXP Pro	¥205,000	
BBC-RM9100A-CEMR-W7		2GB	日本語 Windows7 Pro 32bit	¥203,000	
BBC-RM9100A-CEDMR-W7	●		日本語 Windows7 Pro 32bit	¥208,000	
BBC-RM9100A-CEMR-W7-E			英語 Windows7 Pro 32bit	¥203,000	
BBC-RM9100A-CEDMR-W7-E	●		英語 Windows7 Pro 32bit	¥208,000	

PCI 3スロット / PCI Ex 4スロットモデル		Core2Duo : 3.0G		HDD : 500GBx2	
型式	DVD	メモリ	OS	単価	
BBC-RM9100A-C3MR		2GB	OSなし	¥195,000	
BBC-RM9100A-C3DMR	●		OSなし	¥200,000	
BBC-RM9100A-C3MR-XP			日本語 WindowsXP Pro	¥215,000	
BBC-RM9100A-C3DMR-XP	●		日本語 WindowsXP Pro	¥220,000	
BBC-RM9100A-C3MR-XP-M			マルチランゲージ WindowsXP Pro	¥215,000	
BBC-RM9100A-C3DMR-XP-M	●		マルチランゲージ WindowsXP Pro	¥220,000	
BBC-RM9100A-C3MR-W7		2GB	日本語 Windows7 Pro 32bit	¥218,000	
BBC-RM9100A-C3DMR-W7	●		日本語 Windows7 Pro 32bit	¥223,000	
BBC-RM9100A-C3MR-W7-E			英語 Windows7 Pro 32bit	¥218,000	
BBC-RM9100A-C3DMR-W7-E	●		英語 Windows7 Pro 32bit	¥223,000	

仕様

システム	型式	BBC-RM9000A-CEMRシリーズ	BBC-RM9000A-C3MRシリーズ	BBC-RM9100A-CEMRシリーズ	BBC-RM9100A-C3MRシリーズ			
	CPU	Intel Celeron 2.0GHz 440 Conroe-L/FSB 800MHz/512KB	Intel Core2Duo 3.0GHz E8400 Wolfdale/FSB 1333MHz/6MB	Intel Celeron 2.0GHz 440 Conroe-L/FSB 800MHz/512KB	Intel Core2Duo 3.0GHz E8400 Wolfdale/FSB 1333MHz/6MB			
	メモリー	240pin DIMM DDR3-SDRAM(ECC不可) 2GB搭載モデルはDual Channel仕様 ※2Gbitメモリー(1GB=4枚チップ構成、2GB=片面8枚チップ構成)には対応しておりません。 メモリーの仕様をご確認ください。						
		容量	1GB	2GB	1GB	2GB		
	XPモデル	空き スロット	3 (最大6GB増設可能)	2 (最大4GB増設可能)	3 (最大6GB増設可能)	2 (最大4GB増設可能)		
	7モデル	容量	2GB					
		空き スロット	2 (最大4GB増設可能)					
	HDD	3.5インチ SATA 500GB×2(RAID1) ※OSプリインストールモデルでは全領域がCドライブとなります。 ※HDDリムーバブル仕様						
	使用 部品	シャーシ	PCMB-S400J01-R(08305ページ)			メインボード	PCMB-MAQ461-R(08209ページ)	PCMB-MAQ434-R(08211ページ)
	BIOS	AMI BIOS						
	チップセット	Intel Q45						
	拡張スロット	PCI (32bit)×6 PCI Express (x16)×1			PCI (32bit)×3 PCI Express (x16)×1 PCI Express (x4)×3			
	ウォッチドッグタイマ	256-level						
	AC電源自動復旧機能	あり (BIOS設定)						
	動作環境	温度: 0~40℃、湿度: 0~85%RH (結露なきこと)						
	外形寸法(mm)	482(W)×480(D)×177(H)						

ドライブ	選択モデル	ドライブなし	DVD搭載
	DVD	Multi	5.25インチ SATA×1 DVD-ROM/RAM/±R/±R DL(2層)/±RW CD-ROM/R/RW
	空きドライブベイ	フロント5.25インチ×4 フロント3.5インチ×3	フロント5.25インチ×3 フロント3.5インチ×3

電源	500W ATX 電源	入力	90~265V(自動切替)(47~63Hz)					
		出力	定格電圧	+3.3V	+5V	+12V	-12V	+5Vsb
			最大負荷電流(連続)	12A	12A	9A	0.25A	1.25A
			最大負荷電流(ピーク)	24A	24A	18A	0.5A	2.5A
			最小電流	0.1A	0.2A	0.1A	0.0A	0.0A
効率(平均)	80%							

LAN	ネットワーク規格	10BASE-T、100BASE-TX、1000BASE-T	
	コントローラ チップ	LAN1	Intel 82567LM
		LAN2	Intel 82563LM
	ポート	RJ45×2	
	通信速度	10/100/1000Mbps	
LAN機能のDisable	可能(BIOS設定)		

I/O	インターフェース	ポート数	ポート仕様	
	内部 オンボード	SATA	4	7pin UltraSATA/3000対応 ※ドライブなしモデルは5ポート
		FDD	1	最大2台
		シリアル	3	RS-232(10pinピンヘッダ)※ ※PCPU-COMJ(08239ページ)使用で増設可能
		パラレル	1	SPP/ECP/EPP(26pinピンヘッダ) ※PCMB-LPT(08239ページ)使用で増設可能
		USB	2	USB2.0(10pinピンヘッダ×1)
	筐体前面	USB	2	USB2.0 タイプA(4pinメス)
	PCI ブラケット	シリアル	1	RS-232(D-sub 9pinオス)
	I/Oパネル	シリアル	1	RS-232(D-sub 9pinオス)
		キーボード	1	PS/2仕様(ミニDIN 6pinメス)
マウス		1	PS/2仕様(ミニDIN 6pinメス)	
USB		8	USB2.0 タイプA(4pinメス)	

※初期出荷状態ではDisableとなっております。増設する際にはBIOS設定が必要です。

表示機能	アクセラレータ	チップセット内蔵
	ビデオメモリー	256MB(DVMTにより自動的に割当)
	最大解像度	2048×1536(1.677万色)
	コネクタ形状	HD-15pinメス
	VGA機能のDisable	不可(リソースの開放はできません)

※添付ドライブ未対応OSでは16色の表示になります。

サウンド機能	コントローラチップ	Realtek ACL888	
	入出力 ポート	ラインIN	RCAピンジャック
		ラインOUT	
		マイクIN	
		CEN/LFE OUT	
		サラウンド OUT	
	サイドOUT		
サウンド機能のDisable	可能(BIOS設定)		

付属品

①	ドライブ&マニュアルディスク	1枚
②	AC電源ケーブル	1本
③	鍵	2本
④	3.5インチHDD用5インチベイマウントキット	1組
⑤	OSリカバリディスク	1枚

※OSなしモデルには⑤番は付属しません。

※Windows7モデルにはDSP版OS-インストールディスクが添付されます。

関連情報

・PC技術情報: PC内部構造図/注意事項 → 8109~8110ページ

・PC技術情報: ドライブ/外形図/AC電源自動復旧機能マニュアル → <http://jp.misumi-ec.com/el/>

関連情報をご覧ください。