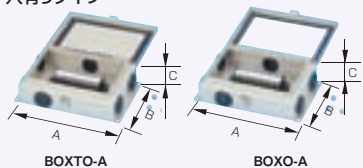


Steel Terminal Box スチール製端子台ボックス

扉式端子台付タイプ

RoHS

穴有りタイプ



BOXTO-A

BOXO-A

RoHS

穴なしタイプ



BOXTO-N

2D CAD 輸入ベース 固定サイズ スチール



Delivery
納期

出荷日

1~5個	翌日(当日)
6個~	都度見積

当日出荷は、17時までに都度お申し込みください。

在庫品

ココが
特長

扉式の中継用端子台ボックスです!

- 扉が「開閉するタイプの中継ボックス」です。
- フタは「窓あり」と「窓なし」の2タイプから選択できます。
- 端子台を取付けています。
- 本体は防水・防塵構造ではありません。
- 端子台は溶接しているため、取り外しは出来ません。
- 表面処理は焼付塗装(塗装色5Y7/1)になります。



ご注意



Order
注文例

型式
BOXTO-N4

寸法表

型式	タイプ	極数	サイズ(単位:mm)						取付端子台
			A	B	C	S	T		
BOXTO-N BOXTO-A BOXO-A	4	125	105	50 M A X	105	51	RTK-10M-4P		
	6	140	105		120	65	RTK-10M-6P		
	8	155	105		135	79	RTK-10M-8P		
	10	170	105		150	93	RTK-10M-10P		
	15	205	105		185	128	RTK-10M-15P		
	20	240	105		220	163	RTK-10M-20P		
	25	275	125		255	198	RTK-10M-25P		
	30	310	125		290	233	RTK-10M-30P		
40	380	125	360	303	カタログ未掲載				

*BOXTO-Nタイプは極数4,6の商品はございません。

*BOXO-Aタイプは極数4,6,8の商品はございません。

*端子台の電気的仕様はO7530ページです。



■穴有り窓無し

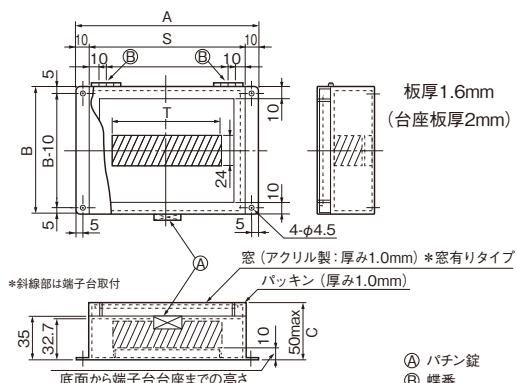
型式		基準単価	スライド単価	自重(g)
タイプ	極数	1~9個	10~49個	
BOXTO-A	4	¥4,050	¥3,780	636
BOXTO-A	6	¥4,400	¥4,120	708
BOXTO-A	8	¥4,770	¥4,460	792
BOXTO-A	10	¥5,130	¥4,800	858
BOXTO-A	15	¥5,580	¥5,220	1039
BOXTO-A	20	¥6,030	¥5,640	1203
BOXTO-A	25	¥7,780	¥7,260	1508
BOXTO-A	30	¥8,540	¥7,970	1690
BOXTO-A	40	¥9,870	¥9,200	2090

■穴無し窓無し

型式		基準単価	スライド単価	自重(g)
タイプ	極数	1~9個	10~49個	
BOXTO-N	8	¥4,250	¥3,960	789
BOXTO-N	10	¥4,620	¥4,320	863
BOXTO-N	15	¥5,110	¥4,770	1046
BOXTO-N	20	¥5,580	¥5,210	1216
BOXTO-N	25	¥7,720	¥7,200	1529
BOXTO-N	30	¥8,530	¥7,950	1698
BOXTO-N	40	¥10,130	¥9,460	2091

外形図

(単位:mm)



■穴有り窓有り

型式		基準単価	スライド単価	自重(g)
タイプ	極数	1~9個	10~49個	
BOXO-A	10	¥6,870	¥6,500	858
BOXO-A	15	¥7,740	¥7,300	1039
BOXO-A	20	¥7,950	¥7,520	1203
BOXO-A	25	¥8,580	¥8,100	1508
BOXO-A	30	¥9,390	¥8,880	1690
BOXO-A	40	¥10,790	¥10,180	2090

制御ボックス
固定サイズ
中継・端子台
ボックス

ボックス
セレクション
ガイド

Rシリーズ
案内

Fシリーズ
案内

ボックス
アクセサリ
案内

Rシリーズ
スチール
ボックス

Rシリーズ
ステンレス
ボックス

Rシリーズ
アルミ
ボックス

Fシリーズ
自立盤
ボックス

Fシリーズ
制御盤
ボックス

Fシリーズ
制御盤ボックス
カラータイプ

Fシリーズ
ノイズ対策
ボックス

Fシリーズ
中継ボックス

Fシリーズ
ステンレス
ボックス

Fシリーズ
アルミコントロール
ボックス

固定サイズ
コントロール
ボックス

固定サイズ
中継・端子台
ボックス

穴加工
見積方法

出荷日
カレンダー

2012.9
2013.8

センサアンプ
ボックス

スチール製
端子台
ボックス

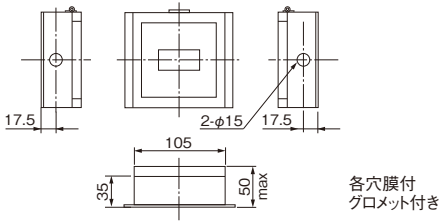
プラスチック製
端子台
ボックス

スチールボックス
アルミダイキャスト製
端子台ボックス

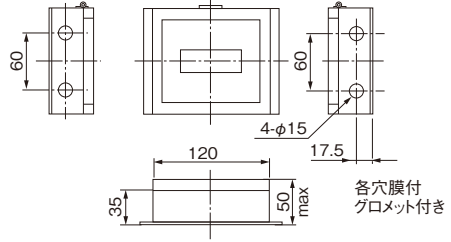
穴有りタイプの穴加工寸法図

(単位: mm)

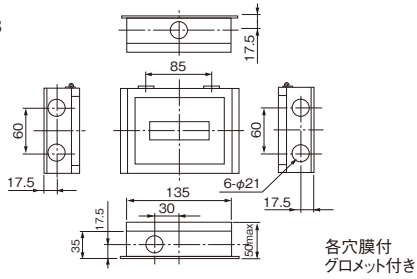
BOXTO-A4



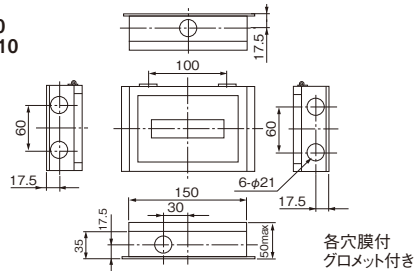
BOXTO-A6



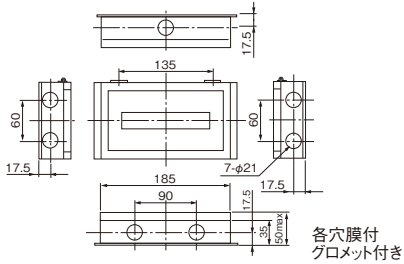
BOXTO-A8



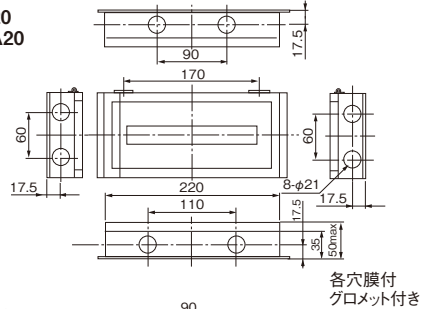
BOXO-A10
BOXTO-A10



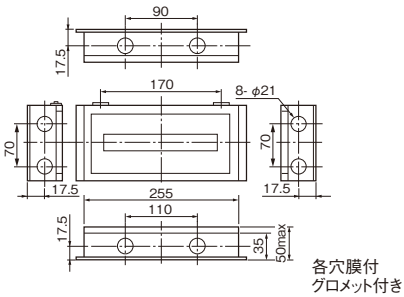
BOXO-A15
BOXTO-A15



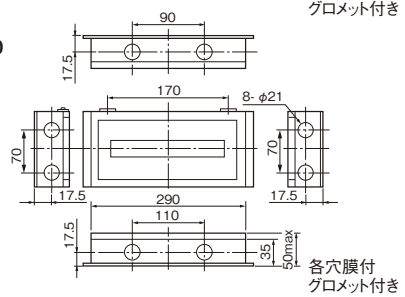
BOXO-A20
BOXTO-A20



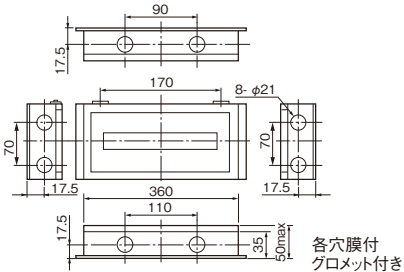
BOXO-A25
BOXTO-A25



BOXO-A30
BOXTO-A30



BOXO-A40
BOXTO-A40



端子台付タイプの端子台の電氣的仕様

定格電圧	AC, DC250V
定格電流	15A
耐電圧	AC2000V, 1分間
絶縁抵抗	DC500V, 200MΩ以上
本体材質	変性PPO, UL94V-1
使用温度範囲	-20℃~+60℃
締め付けネジ	M3×8, 角座金付き
締め付けトルク	1.2N・m
端子間ピッチ	7mm

適合圧着端子

(単位: mm)

