

の  
価格は値下げした  
商品です  
**プライス  
ダウン**

## ケーブルブッシュ(オープンタイプ・スリット入り)

RoHS



難燃



Delivery  
納期

- ココが  
特長**
- パネル穴に電線を通してからブッシング可能
  - 板厚0.8mm~3.2mmまでのパネルの丸穴に、ワンタッチで取付け固定可能です。(工具不要)
  - パネル穴に電線束を通してからブッシュができるスリット入りタイプです。

**出荷日**

1~10/パック	翌日(当日)
11/パック~	都度見積

当日出荷は、17時までに都度お申し付けください

在庫品

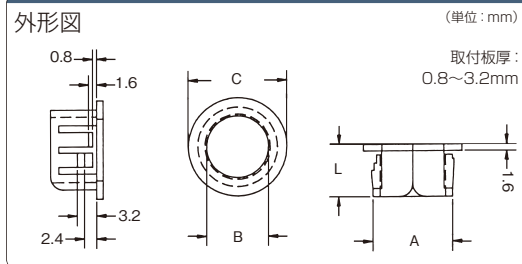
使用例



仕様

材質	66ナイロン(UL94V-2)
使用温度範囲	-40℃~+85℃
色	黒

外形図



1パック 100個入

型式	取付穴径A (mm)	B	サイズ		基準単価			スライド単価			重量 (g)
			C	L	1~9/パック	10~19/パック	20~29/パック	10~19/パック	20~29/パック		
OSB-10-100P	9	6	11.8	9.8	¥880	¥616	¥440	0.3			
OSB-13-100P	12.5	7.5	15.1	10.3	¥970	¥679	¥485	0.5			
OSB-16-100P	15.5	11.2	18.5	10.3	¥1,080	¥756	¥540	0.7			
OSB-19-100P	18.4	12.5	21.0	10.3	¥1,460	¥1,022	¥730	1.0			
OSB-22-100P	22	17	24.6	10.3	¥1,550	¥1,085	¥775	1.2			
OSB-26-100P	25.5	20	28.0	10.6	¥1,660	¥1,162	¥830	1.5			

\*取付穴径および製品サイズ公差±0.43~0.52mm

## ケーブルブッシュ(オープンタイプ)

RoHS



難燃



Delivery  
納期

- ココが  
特長**
- ワンタッチ取付可能なスナップブッシング
  - 板厚0.8mm~3.2mmまでのパネルの丸穴に、ワンタッチで取付け固定可能です。(工具不要)
  - 取付穴径φ7.9mm~29.7mmまで豊富なサイズを取り揃えています。
  - \*スリットはありませんので、パネル穴にブッシュを固定してから電線を通してください。

**出荷日**

1~10/パック	翌日(当日)
11/パック~	都度見積

当日出荷は、17時までに都度お申し付けください

在庫品

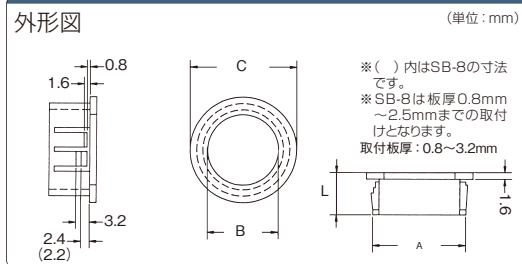
使用例



仕様

材質	66ナイロン(UL94V-2)
使用温度範囲	-40℃~+85℃
色	黒

外形図



1パック 100個入

型式	取付穴径A(mm)	B	サイズ		基準単価			スライド単価			重量 (g)
			C	L	1~9/パック	10~19/パック	20~29/パック	10~19/パック	20~29/パック		
SB-8-100P	7.8±0.36	5.1±0.3	10.3±0.43	8±0.36	¥780	¥546	¥390	0.3			
SB-10-100P	9.5±0.36	7.8±0.36	13±0.43	10.5±0.43	¥880	¥616	¥440	0.3			
SB-13-100P	12.7±0.43	8±0.36	15±0.43	10.3±0.43	¥970	¥679	¥485	0.7			
SB-16-100P	15.9±0.43	12.7±0.43	18.6±0.52	10.3±0.43	¥1,080	¥756	¥540	0.8			
SB-19-100P	19±0.52	14.3±0.43	21.7±0.52	10.3±0.43	¥1,460	¥1,022	¥730	1.2			
SB-22-100P	22.2±0.52	17.5±0.43	24.2±0.52	11.5±0.43	¥1,550	¥1,085	¥775	1.5			
SB-26-100P	25.5±0.52	19.1±0.52	28.5±0.52	11.5±0.43	¥1,660	¥1,162	¥830	2.0			
SB-30-100P	30±0.52	24.1±0.52	33.3±0.62	11.5±0.62	¥1,940	¥1,358	¥970	2.5			

\*メーカーの型式はSB-8はSB-8A、SB-10はSB-10MIに該当します。