

汎用ターミナル

圧着端子
テスト端子

圧着端子
テスト端子

バナナプラグ⇄BNCジャック

RoHS

ニッケル
メッキ

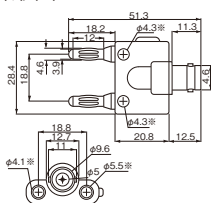


ココが
特長

バナナプラグ⇄BNCジャック変換ターミナル

- BNC同軸コネクタのプラグ(オス)を後部に接続できるφ4mmバナナプラグです。また、φ4mmバナナプラグを2個後部または上方向より差し込むこともできます。
- BNCジャック(メス)のグラウンドはバナナプラグのGNDと書かれた方へ接続しております。

外形図 (単位: mm)



※φ4バナナプラグを差し込みます



| 型式 | 基準単価 | スライド単価 | |
|------------|------|--------|-------------|
| | 1~4個 | 5~9個 | 10~19個 20個~ |
| WTN1009-NI | ¥660 | ¥650 | ¥640 ¥630 |



| Order 注文例 | 型式 |
|--------------|------------|
| | WTN1009-NI |



1個から注文OK!

出荷日

| | |
|-------|--------|
| 1~20個 | 翌日(当日) |
| 21個~ | 都度見積 |

当日出荷は、17時までに都度お申し付けください。

在庫品

仕様

| | |
|-----------|------------|
| メッキ | ニッケルメッキ |
| 絶縁材 | PE |
| 使用温度範囲 | -10℃~90℃ |
| 定格 | 6A/AC125V |
| 耐電圧 | AC500V/1分間 |
| 特性インピーダンス | 50Ω |
| 重量 | 16.5g |

バナナジャック⇄BNCプラグ

RoHS

ニッケル
メッキ

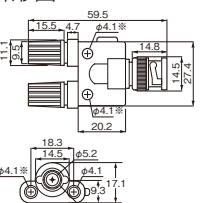


ココが
特長

バナナジャック⇄BNCプラグ変換ターミナル

- BNC同軸コネクタのプラグが付いているφ4mmバナナソケット付ターミナルです。上方向または後部よりφ4mmのバナナプラグを差すこともできます。

外形図 (単位: mm)



※φ4バナナプラグを差し込みます



| 型式 | 基準単価 | スライド単価 | |
|---------|------|--------|-------------|
| | 1~4個 | 5~9個 | 10~19個 20個~ |
| WTN1046 | ¥759 | ¥730 | ¥720 ¥700 |



| Order 注文例 | 型式 |
|--------------|---------|
| | WTN1046 |



1個から注文OK!

出荷日

| | |
|-------|--------|
| 1~20個 | 翌日(当日) |
| 21個~ | 都度見積 |

当日出荷は、17時までに都度お申し付けください。

在庫品

仕様

| | |
|------------|------------|
| メッキ | ニッケルメッキ |
| 絶縁材 | PE |
| 使用温度範囲 | -10℃~90℃ |
| 定格 | 10A/AC125V |
| 耐電圧 | AC500V/1分間 |
| BNCインピーダンス | 50Ω |
| 重量 | 26g |

Y字プラグ

RoHS

ネジ式

ハンダ

ニッケル
メッキ

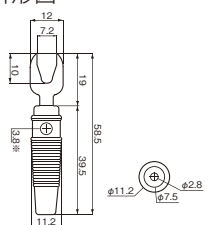


ココが
特長

接続に便利な先端形状Y字型プラグ

- 先端部がY字型になっているため、ネジ部にはさみ込んで使用することができます。またφ4mmバナナプラグを横の穴に差し込むことができます。後部の電線接続はネジ止めまたはハンダ式です。
- 適合電線サイズ: より線0.3mm^φ~1.25mm^φまたはAWG22~AWG16

外形図 (単位: mm)



※φ4バナナプラグを差し込みます



| 型式 | 色 | 基準単価 | スライド単価 | |
|------------------|---|------|--------|-------------|
| | | 1~4個 | 5~9個 | 10~19個 20個~ |
| WTN1106R10-NI-RE | 赤 | ¥150 | ¥138 | ¥131 ¥124 |
| WTN1106R10-NI-BK | 黒 | ¥150 | ¥138 | ¥131 ¥124 |



| Order 注文例 | 型式 |
|--------------|------------------|
| | WTN1106R10-NI-RE |



1個から注文OK!

出荷日

| | |
|-------|--------|
| 1~20個 | 翌日(当日) |
| 21個~ | 都度見積 |

当日出荷は、17時までに都度お申し付けください。

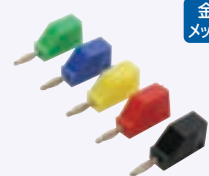
在庫品

仕様

| | |
|--------|------------|
| メッキ | ニッケルメッキ |
| 絶縁材 | PVC |
| 使用温度範囲 | -50℃~100℃ |
| 定格 | 3A/AC125V |
| 耐電圧 | AC300V/1分間 |
| 重量 | 6g |

φ2mmバナナプラグ

金
メッキ

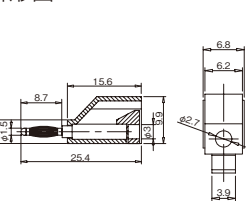


ココが
特長

金メッキを施したφ2mmバナナプラグ

- 絶縁部が大きく、挿抜が容易です。
- 結線はハンダ付です。結合相手は03740ページのφ2mmソケットWTN1055R9-GOです。

外形図 (単位: mm)



| 型式 | 色 | 基準単価 | スライド単価 | |
|---------------|---|------|--------|-------------|
| | | 1~4個 | 5~9個 | 10~19個 20個~ |
| WTN1011-GO-RE | 赤 | ¥200 | ¥115 | ¥100 ¥90 |
| WTN1011-GO-BK | 黒 | ¥200 | ¥115 | ¥100 ¥90 |
| WTN1011-GO-BU | 青 | ¥200 | ¥115 | ¥100 ¥90 |
| WTN1011-GO-YE | 黄 | ¥200 | ¥115 | ¥100 ¥90 |
| WTN1011-GO-GR | 緑 | ¥200 | ¥115 | ¥100 ¥90 |



| Order 注文例 | 型式 |
|--------------|---------------|
| | WTN1011-GO-RE |



1個から注文OK!

出荷日

| | |
|-------|--------|
| 1~20個 | 翌日(当日) |
| 21個~ | 都度見積 |

当日出荷は、17時までに都度お申し付けください。

在庫品

仕様

| | |
|--------|-------------|
| メッキ | 金メッキ |
| 絶縁材 | PAG |
| 使用温度範囲 | -10℃~60℃ |
| 定格 | 6A/DC24V |
| 耐電圧 | AC1500V/1分間 |
| 絶縁抵抗 | 1mΩ |
| 重量 | 1g |