



E型コネクタ(圧着結線)

RoHS

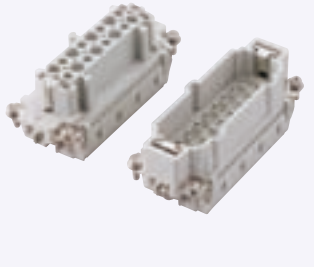
- IP65
- 2D CAD
- 盤内配線
- 盤間接続
- 電源用
- 信号用
- 差し込み
- 銀メッキ
- 圧着端子
- UL
- CE対応



出荷日	
1~19個	翌日(当日)
20個~	都度見積

当日出荷は、17時までに都度お申し込みください。

在庫品



**ココが特長** ミスミオリジナル低価格、高信頼性、耐環境型防水E型コネクタ

- 高信頼性かつ作業時間の短縮が可能な圧着結線です。
- 大手コネクタメーカーと完全互換!
- UL File No.E337870

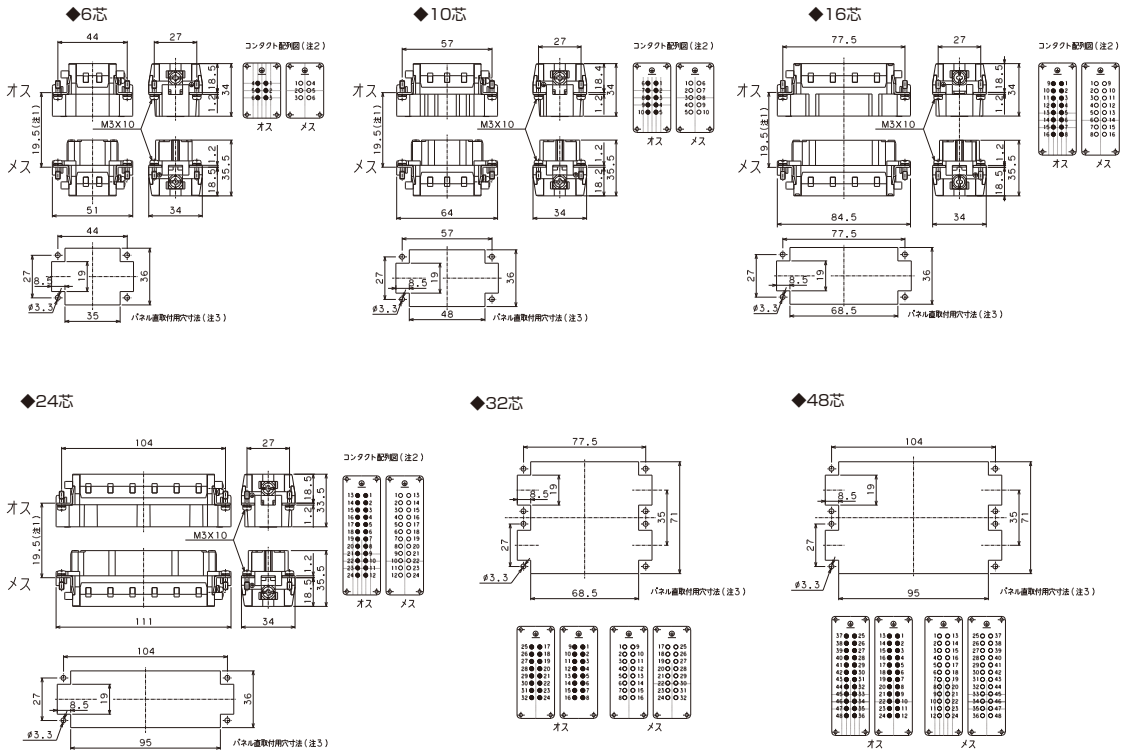
**基本仕様**

定格電流: 16A  
 定格電圧: AC500V (VDE), AC600V (UL, CSA)  
 適応電線サイズ: AWG20~AWG14、または0.5mm<sup>2</sup>~2.5mm<sup>2</sup>  
 使用温度範囲: -40~125°C

- !** ご注意
- ・ケーブル接続は圧着式となります。
  - ・コンタクトは、Eコンタクトになります。
  - ・コネクタにはフードや台座は付属していません。別途ご購入下さい。
  - ・コネクタには台座を付かずパネルに直接取付ができますが、そのときは防水性能はなくなります。

外形図

(単位: mm)



(注1) 接触保証距離は最大2.1mmです。  
 (注2) コンタクト配列図は電線接触面から見た図です。  
 (注3) パネル直取付時のパネル厚は2.1mm以下。また取付はパネル前面より取付けてください。



型式	単体芯数	タイプ	適合フード	基準単価		
				1~4個	5~29個	30個~
MCON-E06-SP	6	オス (ピン)	E型	¥1,274	¥1,210	¥1,146
MCON-E10-SP	10			¥1,600	¥1,520	¥1,440
MCON-E16-SP	16			¥1,850	¥1,757	¥1,665
MCON-E24-SP	24			¥1,900	¥1,805	¥1,710
MCON-E16-WP	16(32芯専用)			¥2,600	¥2,470	¥2,340
MCON-E24-WP	24(48芯専用)			¥4,000	¥3,800	¥3,600
MCON-E06-SS	6	メス (ソケット)		¥1,300	¥1,235	¥1,170
MCON-E10-SS	10			¥1,980	¥1,881	¥1,782
MCON-E16-SS	16			¥2,100	¥1,995	¥1,890
MCON-E24-SS	24			¥2,300	¥2,185	¥2,070
MCON-E16-WS	16(32芯専用)			¥2,800	¥2,660	¥2,520
MCON-E24-WS	24(48芯専用)			¥3,800	¥3,610	¥3,420

コネクタ  
角型コネクタ

- Dsubコネクタ
- MILコネクタ
- FCNコネクタ
- セントロニクスコネクタ
- IEEE1284 ハーフピッチコネクタ
- PCR ハーフピッチコネクタ
- MRコネクタ
- Heavy dutyコネクタ
- ミスミ防水コネクタ
- Han防水コネクタ

2012.9  
2013.8