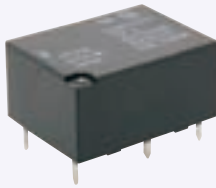


パワーリレー

RoHS



ココが
特長

1a接点10Aの小型大容量パワーリレー

- 高感度形タイプ
- 接点構成1aタイプ
- コイル電圧はDC5V、12V、24Vの3タイプ



ご注意

- ・コイル極性はプラスマイナスをご確認の上、正しく接続してください。
- ・規格を超える振動や衝撃を加えた場合、故障の原因になります。
- ・GPR-PG6Cシリーズは、TUV、CQC未取得です。



Delivery
納期

1個から注文OK!

出荷日

1~10個 翌日(当日)

11個~ 都度見積

当日出荷は、17時までに都度お申し付けください。

在庫品



Order
注文例

型式	
	GPR-PG6C-2CL-D5



型式	接点構成	定格負荷 (抵抗負荷)	コイル 定格電圧	基準単価		
				1~4個	5~9個	10個~
GPR-PG6C-2CL-D5	1a	AC250V 10A DC30V 10A	DC5V	¥320	¥270	¥240
GPR-PG6C-2CL-D12			DC12V			
GPR-PG6C-2CL-D24			DC24V	¥350	¥290	¥260

仕様

型式		GPR-PG6C-2CL-D5	GPR-PG6C-2CL-D12	GPR-PG6C-2CL-D24
接点部	構成	1a		
	定格負荷	AC250V 10A DC30V 10A		
	最大開閉電力	2500VA		
	最大開閉電圧	AC277V		
	最大開閉電流	10A		
	接触抵抗	60mΩ(DC6V 1A時)		
コイル	材質	AgSnO ₂ +Au		
	定格電圧	DC5V	DC12V	DC24V
	定格電流	40mA	16.7mA	8.4mA
	消費電力	200mW		
	コイル抵抗	125Ω±10%	720Ω±10%	2880Ω±10%
	動作電圧(23℃時)	定格電圧の70%以下		
時間	復帰電圧(23℃時)	定格電圧の10%以上		
	動作時間	10ms以下		
寿命(耐久性)	復帰時間	10ms以下		
	機械的	5000万回以上		
絶縁抵抗	電氣的	10万回以上		
	耐電圧	1000MΩ以上(DC500Vメガーにて)		
振動	コイルと接点間	AC4000V 50/60Hz 1分間		
	開放接点間	AC1000V 50/60Hz 1分間		
衝撃	誤動作	10~55Hz 複振幅1.5mm		
	誤動作	98m/s ²		
使用周囲温度	誤動作	-40~+70℃		
	誤動作	5~85%RH(氷結・結露なきこと)		
端子形状	端子形状	プリント基板用端子(DIP)		
	構造	プラスチック・シール形		
規格	UL/cUL	E134517		
	TUV	なし		
	VDE	40027342		
	CQC	なし		
質量		約6g		

外形図

GPR-PG6C

(単位: mm)

