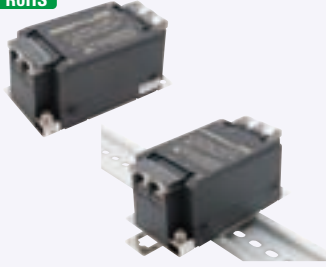


## 単相 高減衰タイプ(バリュー品)

RoHS



UL



Delivery  
納期

**ココが  
特長**

### 単相電源ラインからのノイズ防止、2段フィルタ

- 開閉式カバー付き
- DINレール取付タイプもラインアップ



ご注意

・ノイズフィルタは汎用インバータとモータ間には使用できません。  
・漏電ブレーカ選定の際には、ノイズフィルタの漏洩電流を考慮して選定してください。

**1台から注文OK!**

### 出荷日

1~10台 翌日(当日)

11台~ 都度見積

当日出荷は、17時までには都度お申し付けください。

在庫品

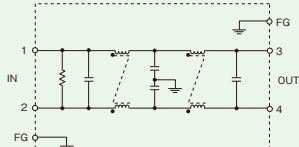


Order  
注文例

型式

**ENF-SHT-6**

### 回路図



型式	回路構成	定格電流	形状 (取付方法)	基準単価		
				1~2台	3~9台	10台~
ENF-SHT-6	単相	6A	標準(直付)	¥1,480	¥1,400	¥1,330
ENF-SHT-6D			DINレール取付	¥1,710	¥1,630	¥1,540
ENF-SHT-10		10A	標準(直付)	¥1,510	¥1,430	¥1,360
ENF-SHT-10D			DINレール取付	¥1,760	¥1,680	¥1,590
ENF-SHT-20		20A	標準(直付)	¥1,600	¥1,520	¥1,440
ENF-SHT-20D			DINレール取付	¥1,850	¥1,760	¥1,670

### 仕様

型式	標準	ENF-SHT-6	ENF-SHT-10	ENF-SHT-20
回路構成	DINレール取付	標準	標準	標準
定格電圧(AC/DC)		250V		
定格電流(AC/DC)		6A	10A	20A
耐電圧		AC2500V 1分間: 端子-FG間		
絶縁抵抗		100MΩ min. DC500V: 端子-FG間		
漏洩電流	125V 60Hz	0.5mA max.		
	250V 60Hz	1.0mA max.		
直流抵抗		130mΩ max.	65mΩ max.	14mΩ max.
動作環境		温度: -25~+85°C, 20~95%RH(結露なきこと)		
質量	標準	200g		
	DINレール取付	210g		

スイッチング電源  
ノイズフィルタ  
アレスタ・トランス

ノイズフィルタ

セレクション  
ガイド

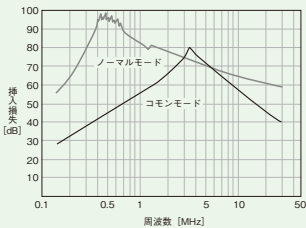
単相ノイズ  
フィルタ

三相ノイズ  
フィルタ

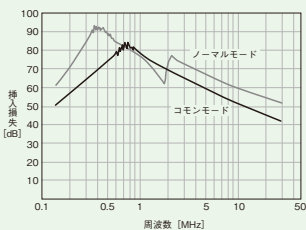
フェライトコア

### 減衰量周波数特性

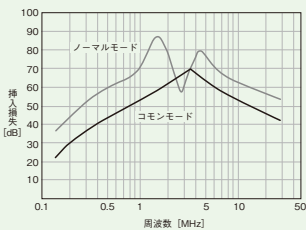
ENF-SHT-6



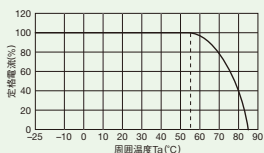
ENF-SHT-10



ENF-SHT-20



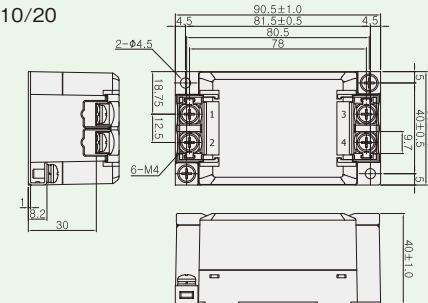
### デレレーティング



### 外形図

ENF-SHT-06/10/20

(単位: mm)



ENF-SHT-06D/10D/20D

