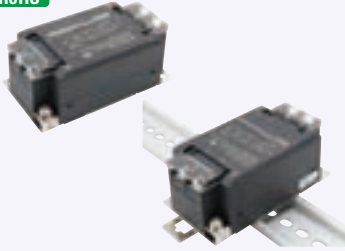


単相 標準タイプ(バリュー品)

RoHS

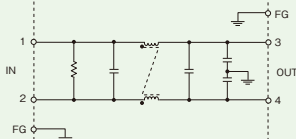


Order
注文例

型式

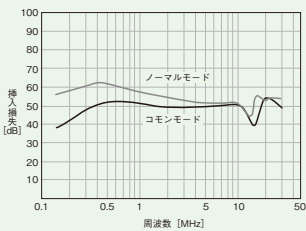
ENF-SNT-6D

回路図

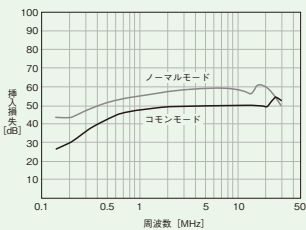


減衰量周波数特性

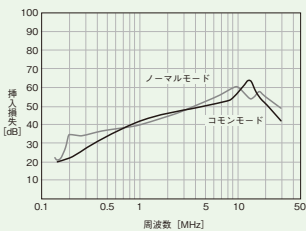
ENF-SNT-6



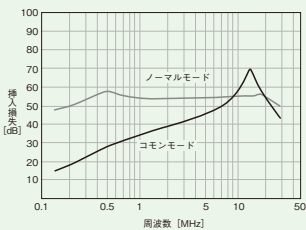
ENF-SNT-10



ENF-SNT-20



ENF-SNT-30



ココが
特長

単相電源ラインからのノイズ防止に最適

- 開閉式カバー付き
- DINレール取付タイプもラインアップ



・ノイズフィルタは汎用インバータとモーター間には使用できません。
・漏電ブレーカ選定の際には、ノイズフィルタの漏洩電流を考慮して選定してください。

UL



Delivery
納期

1台から注文OK!

出荷日

1~10台 翌日(当日)

11台~ 都度見積

当日出荷は、17時までに都度お申し付けください。

在庫品



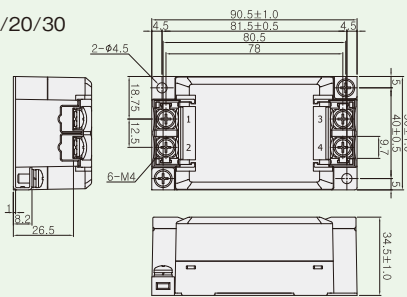
型式	回路構成	定格電流	形状 (取付方法)	基準単価		
				1~2台	3~9台	
ENF-SNT-6	単相	6A	標準(直付)	¥1,140	¥1,080	
ENF-SNT-6D			DINレール取付	¥1,330	¥1,260	
ENF-SNT-10			標準(直付)	¥1,160	¥1,110	
ENF-SNT-10D			DINレール取付	¥1,380	¥1,310	
ENF-SNT-20		20A	標準(直付)	¥1,260	¥1,200	
ENF-SNT-20D			DINレール取付	¥1,470	¥1,390	
ENF-SNT-30			30A	標準(直付)	¥1,360	¥1,290
ENF-SNT-30D				DINレール取付	¥1,560	¥1,480

仕様

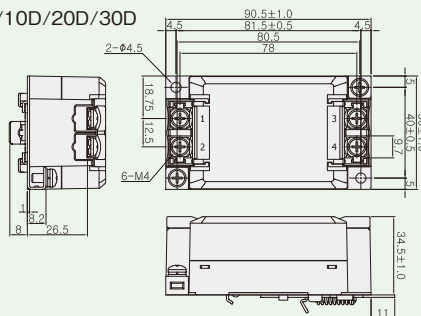
型式	標準	ENF-SNT-6	ENF-SNT-10	ENF-SNT-20	ENF-SNT-30
回路構成	DINレール取付	ENF-SNT-6D	ENF-SNT-10D	ENF-SNT-20D	ENF-SNT-30D
回路構成	単相				
定格電圧(AC/DC)	250V				
定格電流(AC/DC)	6A	10A	20A	30A	
耐電圧	AC2500V 1分間・端子-FG間				
絶縁抵抗	100MΩ min. DC500V: 端子-FG間				
漏洩電流	125V 60Hz	0.5mA max.			
	250V 60Hz	1.0mA max.			
直流抵抗	120mΩ max.		50mΩ max.		14mΩ max.
動作環境	温度: -25~+85℃, 20~95%RH(結露なきこと)				
質量	標準	195g			
	DINレール取付	205g			

外形図

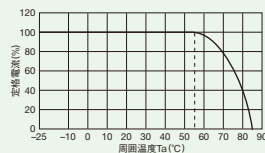
ENF-SNT-06/10/20/30



ENF-SNT-06D/10D/20D/30D



デレーティング



スイッチング電源

ケース付き DINレール取付



1503ページ

1507ページ

スイッチング電源
ノイズフィルタ
アレスタ・トラスタ

ノイズフィルタ

セレクション
ガイド

単相ノイズ
フィルタ

三相ノイズ
フィルタ

フェライトコア