

サーキットプロテクタ補助接点ユニット

RoHS



CE IEC EN



Delivery
納期



**ココが
特長** **サーキットプロテクタの補助接点ユニットです。**

- CPRMシリーズに取り付け出来る補助接点ユニットです。
- 接点容量は、AC240V/6A, DC24V/6Aです。
- 在庫品なので、即日出荷可能です。
- 認証試験を通じたCEマーキング対応品です。
- 1極～3極まで共通で使用出来ます。



ご注意

- ・圧着端子は棒端子になります。
- ・推奨型式：MTRNA-1.25
- ・締付けトルク：0.8～1N・mです。

1台から注文OK!

出荷日

1～10台 翌日(当日)

11台～ 都度見積

当日出荷は、17時までに都度お申し付けください。

在庫品



Order
注文例

型式

CPAX

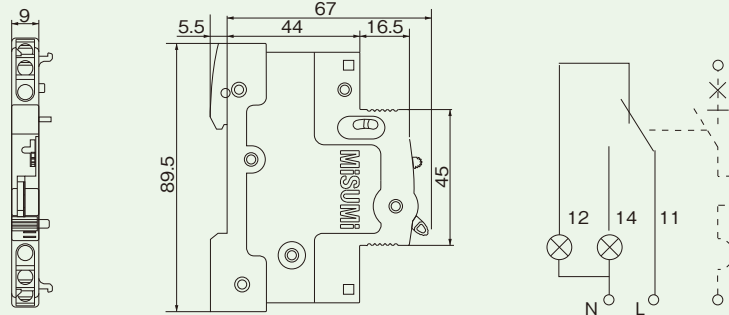
型式	接点	基準単価		
		1～3台	4～9台	10台～
CPAX	1NO and 1NC	¥500	¥450	¥400

仕様

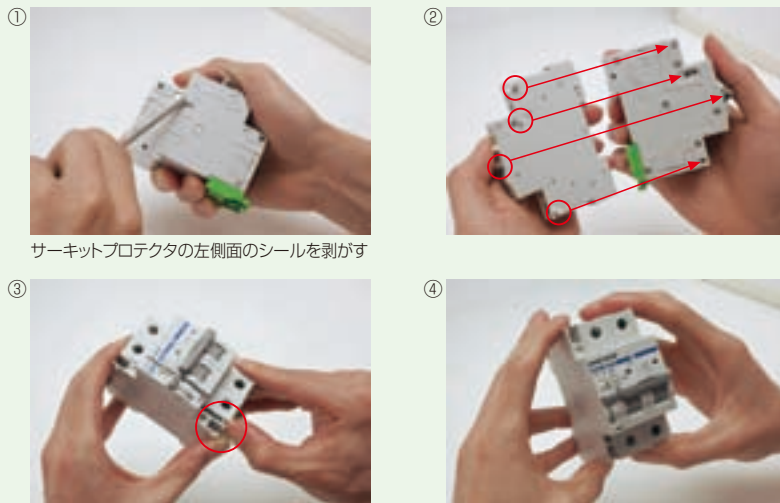
動作電圧(V)		定格電流(A)
AC	240	6
	415	3
DC	24	6
	48	2
	130	1

外形図・結線図

(単位：mm)



組立図




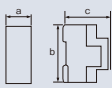


① サーマットプロテクタの左側面のシールを剥がす

③ ツメを押して入れる
注) 押し過ぎるとツメが折れる可能性があります

サーキットプロテクタ技術資料

仕様

型式		CPRM		
Specifications				
極数		1	2	3
定格インパルス耐電圧(KV)		4		
定格電流(A)		1,2,3,5,10,15,20,30		
取得規格		PSE<PSE>JET, IEC, EN, CE		
動作特性		*1 低速形(イメーシャルディレイ付)		
定格遮断電流(KA) IEC60898-1 EN60898-1 GB10963.1	定格絶縁電圧(V)	400		
	AC	5KA, AC110V 5KA, AC220V		
	DC	-	-	-
逆接続		不可		
過電流引き外し機構		熱動式		
耐久性	機械的寿命	20000回以上		
	電氣的寿命	10000回以上		
絶縁抵抗		20MΩ以上(DC500Vメガーにて)		
耐電圧		2500V,1分間		
保護等級		IP20		
適合電線サイズ		1~25mm ²		
使用温度範囲		-30~+70℃		
標高		2000m以下		
相対湿度		95%以下		
汚染度		2		
取付け		DINレール		
Dimensions(mm) (W×H×L)		18	36	54
		89	89	89
		72	74	74
Weight(kg)		0.12	0.24	0.36

*1 トランスやランプ負荷などの大きな突入電流に対しても誤作動しません。



技術資料

サーキット
プロテクター用
接点ユニット

サーキット
プロテクター