



## 照光・非照光

RoHS



UL c-UL CSA VDE



納期

ココが特長

**LED・ネオン照光タイプ、IP67対応品も用意**

- 機能動作ON-OFFタイプには銘板が付属します。
- 海外規格No.は **1151** ページ参照
- 製造元型式は **1151** ページ参照
- UL規格は「UL1054」により認定されています。

出荷日

1~4バック	翌日(当日)
5バック~	都度見積

当日出荷は、17時までに都度お申し付けください。

在庫品

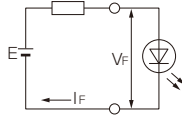
スイッチ  
スイッチボックス  
表示灯・プザー  
スイッチ

### LED照光品の回路と制限抵抗

制限抵抗が必要です。各LED仕様の順電圧、推奨動作電流を以下の式に代入し算出してください。

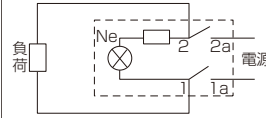
$$R = \frac{E - V_f}{I_f} \quad \begin{matrix} E = \text{電源電圧} \\ V_f = \text{順電圧} \\ I_f = \text{推奨動作電流} \\ R = \text{制限抵抗} \end{matrix}$$

抵抗Rのワット数は、使用周囲温度など安全率を考慮し、2~3倍としてください。



### ネオン照光品の回路

制限抵抗は不要です。



1バック 10個入

型式	照光	耐環境	回路	機能動作	ボタン表示	フレーム表示	定格			本体色	取得規格					端子	仕様グループ	パラチャージ	基準単価		スライド単価											
							AC125V	AC250V	DC30V		UL	c-UL	CSA	VDE	1バック				2~4バック	5~19バック	2~4バック	5~19バック										
RB625011ES-10P	非照光	-	単極単投	ON-OFF	●		-	6A	-	黒	●	●	-	-	ハンダ	A	+¥580/バック	¥780	¥740													
RB625011AS-10P																											¥820	¥780				
RB625011FS-10P																												¥820	¥780			
RB625011GS-10P																												¥820	¥780			
RB625012ES-10P											単極双投	ON-ON																	¥730	¥690		
RB625011EF-10P											単極単投	ON-OFF																	¥780	¥740		
RB625011FF-10P											2極単投																		¥1,920	¥820		
RB625021FF-10P											2極単投																		¥1,150	¥1,060		
RB625021GF-10P											2極単投																		¥1,150	¥1,060		
RB612512-10P											単極単投	ON-ON						6A	3A	4A									¥920	¥840		
RB1012511-10P											単極単投	ON-OFF						10A	10A	-									¥2,000	¥1,900		
RB1012521-10P											2極単投																					¥2,150
RB1012511K-10P											単極単投	ON-OFF						10A	10A	-									¥2,850	¥2,700		
RB1012521K-10P											2極単投																					¥3,400
RB1012521KK-10P			2極単投															¥3,500	¥3,300													
RB1012521WKK-10P			2極単投															¥3,850	¥3,500													
RB1612521KK-10P			2極単投				16A	16A										¥3,850	¥3,500													
RL912511G-10P	LED 全面照光	緑	単極単投	ON-OFF			9A	6A	-									¥1,800	¥1,740													
RL912521G-10P			2極単投																			¥2,850	¥2,700									
RL912511R-10P			単極単投																				¥1,800	¥1,740								
RL912521R-10P			2極単投																					¥2,850	¥2,700							
RL912511Y-10P			単極単投																					¥1,800	¥1,740							
RL912521Y-10P			2極単投																					¥2,850	¥2,700							
RN912521G-10P	ネオン 全面照光	緑	2極単投	ON-OFF			-	-	-									¥1,900	¥1,800													
RN912521R-10P																							¥1,900	¥1,800								
RN912521Y-10P																								¥1,900	¥1,800							
RL1012511G-10P	LED 照光	緑	単極単投	ON-OFF			10A	10A	-									¥1,770	¥1,740													
RL1012511R-10P																							¥1,770	¥1,740								
RL1012511Y-10P																								¥1,770	¥1,740							

部 1バックのご注文は基準単価+パラチャージを申し受けます。

【計算例】 RB625011ES-10P をご注文の場合

基準単価780円+パラチャージ580円=1,360円

パラチャージに関しては **101** ページ

簡易防塵：操作部とケース部間にカバーを付加し塵埃が侵入しにくい構造

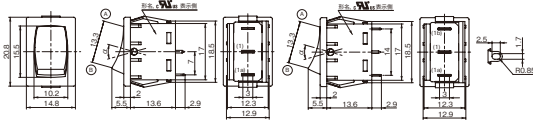
防塵：カバー採用により開口部をなくし接触機構部へ塵埃が侵入しにくい構造

### 詳細仕様

仕様グループ	使用温度範囲℃	接触抵抗DC5V 1A	絶縁抵抗DC500V	耐電圧 AC 1分間 V		耐久性 (万回以上)		LED仕様							質量約g									
				端子アース間	端子間	機械的	電氣的	最大動作電流 mA	推奨動作電流 mA	順電圧 (標準値) V			最大逆電圧 V	使用温度25℃以上の場合の電流低減率Ma/C										
										緑	赤	黄		緑		赤	黄							
A	-10~+70	20mΩ	500MΩ	3000	1500	3	0.6	-	-	-	-	-	-	-	-	-	-	-	-	-	-	3		
B	-25~+70		1GΩ	1500	1000	5	2.5																-	-
C	-25~+70	10mΩ	500MΩ	4000	2000	2.5	2.5	-	-	-	-	-	-	-	-	-	-	-	-	-	-	-		
D	-25~+85		1GΩ																					
E	-25~+85	20mΩ	500MΩ	3000	1500	3	1	30	20	2.1	1.95	2	5	0.39	0.41	0.29	4	4	4	4	4	4	4	9
F	-25~+70																							
G	-10~+50	10mΩ	500MΩ	3000	1500	3	1	25	20	2.1	2	2.2	4	0.42	0.42	0.42	4	4	4	4	4	4	4	4
H	-20~+85																							
I	-25~+50			4000	2000																			4

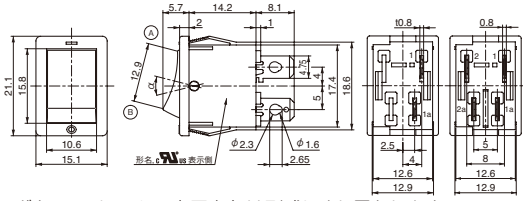
外形・端子配列図

RB62501\*\*S



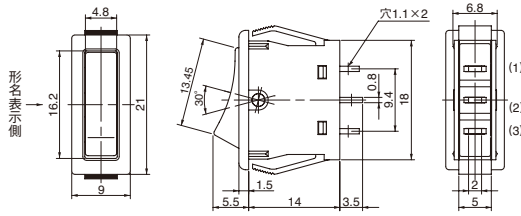
ボタン・フレームの表示有無は型式により異なります

RB6250\*1\*F

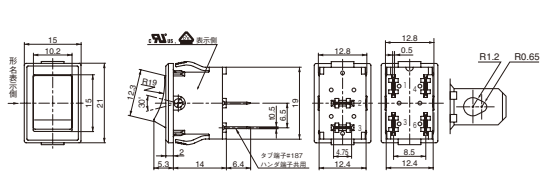


ボタン・フレームの表示有無は型式により異なります

RB612512

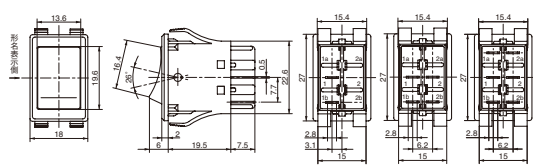


RB10125\*1



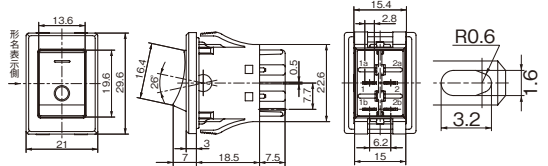
ボタン・フレームの表示有無は型式により異なります

RB10125\*\*KK

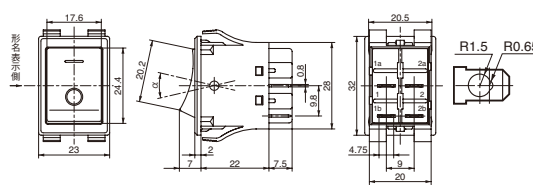


ボタン・フレームの表示有無は型式により異なります

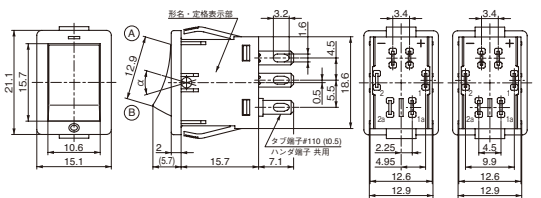
RB1012521WKK



RB1612521KK

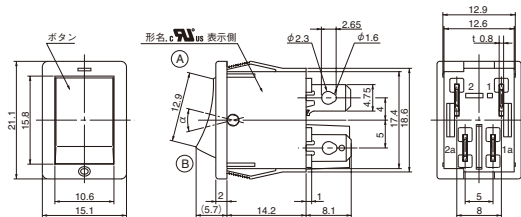


RL9125\*1\*

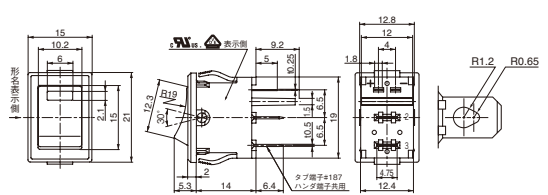


\*制限抵抗は“+”に接続してください

RN912521\*



RL1012511\*



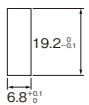
パネルカット寸法

(単位: mm)

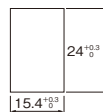
仕様グループ  
A、C、G、H、I



仕様グループ  
B



仕様グループ  
D



仕様グループ  
E



仕様グループ  
F

