

取付穴Φ12・Φ16・Φ22・Φ30(バリュー品)

RoHS

c-UL VDE TÜV CE対応 CCC

Delivery
納期



**ココが
特長**

お得な価格の表示灯です

- 超薄型タイプ、金属ベゼルタイプ
- 色の品揃えも豊富
- 海外規格No.は**1152ページ**参照
- 電圧は範囲内であればいずれも点灯
- DCの極性はありませので、左右“+”
“-”はどちらでも問題ありません。

出荷日	
1~10個	翌日(当日)
11個~	都度見積

当日出荷は、17時までに都度お申し付けください。

在庫品

スイッチ
ボックス
フザー

スイッチ

FAスイッチ
ボックス
(箱単体)

FAスイッチ
ボックス組立
配線加工品



Order
注文例

型式 色

型式			取付穴	形状	保護構造	取得規格					端子	仕様グループ	標準単価					
AC/DC24V	AC110V トランス付	AC220V トランス付				色	cUL	VDE	TUV	CE			CCC	1~4個	5~9個	10~19個		
ML12CP246	-	-	R G W Y 赤 緑 乳白 黄	12	丸突形	IP40	-	-	-	●	●	ハンダ 兼タブ	A	¥490	¥460	¥440		
ML1RF246	-	-					長角平形	●	●	-	●			●	¥555	¥527	¥499	
ML1SF246	-	-						正角平形	●	●	-			●	●	¥546	¥518	¥491
ML1CP246	-	-			16		丸突形	IP65	●	●	-			●	●	¥545	¥517	¥490
-	ML1CP1106	ML1CP2206							●	●	-			●	●	¥895	¥850	¥805
ML1D246	-	-							●	●	-			●	●	¥524	¥497	¥471
ML2CFS246	-	-		ML2CP24, ML2SF24のみW はございません	22	丸平形 (超薄型)	IP65	●	●	-	●	●	ハンダ 兼タブ	A	¥590	¥560	¥530	
-	ML2CFS1106	-						●	●	-	●	●			¥640	¥610	¥580	
ML2D224	-	-						丸ドーム形	IP40	-	-	-			●	●	¥540	¥510
-	ML2D2110	-				-				-	●	●			¥580	¥550	¥520	
ML2D24	-	-				M3.5 ねじ 端子				IP54	-	-			●	●	●	¥541
-	ML2D110	ML2D220						-	-		●	●			●	¥585	¥555	¥526
ML2CP24	-	-	丸突形		-		-	●	●		●	¥541	¥513	¥486				
ML2SF24	-	-	正角突形		-	-	●	●	●	¥598	¥568	¥538						
ML3D24	-	-	30		丸ドーム形	IP40	-	-	-	●	●	D	¥549	¥521	¥494			
-	ML3D110	ML3D220					-	-	●	●	●		¥609	¥578	¥548			

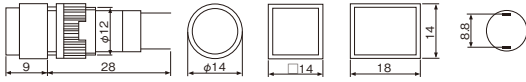
詳細仕様

仕様グループ	定格絶縁電圧 (UI)	ランプ使用電圧	消費電流	使用温度範囲	絶縁抵抗	耐電圧 AC 1分間 V			質量約g
						同極端子間	異極端子間	-	
A	250V	AC/DC24V	15mA	-25~+55℃	100MΩ以上	1000	2000	-	7~8
		AC/DC110V	2mA						
		AC/DC220V							
B	400V	AC/DC24V	-	-25~+60℃	2MΩ以上	-	-	2500	9~20
		AC110V							
C	600V	AC/DC24V	-	-25~+60℃	-	-	-	-	21
D	660V	AC/DC24V	15mA	-25~+55℃	100MΩ以上	-	-	3000	47~50
		AC/DC110V	2mA						
		AC/DC220V							

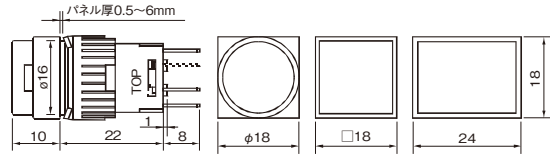
2012.9
2013.8

外形図

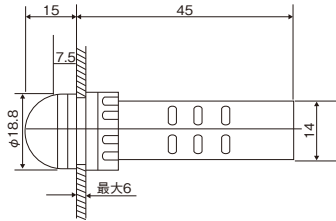
ML12**246



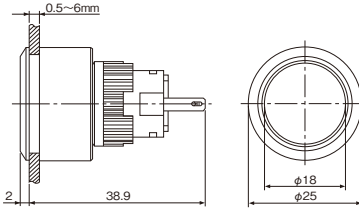
ML1***** (ML1D246除く)



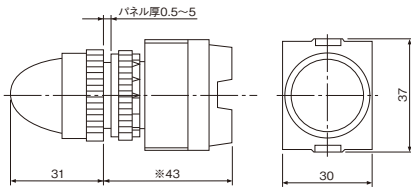
ML1D246



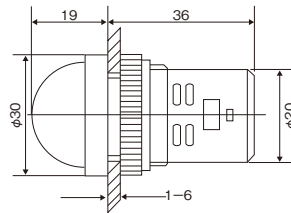
ML2CFS246/ML2CFS1106



ML2D2***

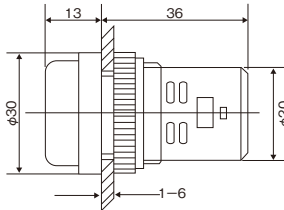


ML2D***

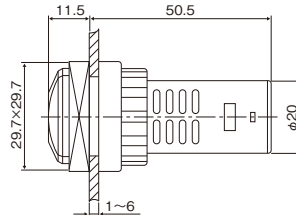


※110Vタイプは46

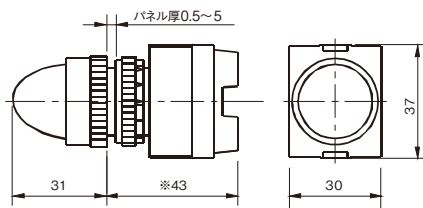
ML2CP24



ML2SF24



ML3D***



※ML3D110, ML3D220の場合46

セレクション
ガイド

非常停止

押しボタン

セレクト

表示灯

トグル

ロッカ

スライド
ロータリー

技術資料

プザー

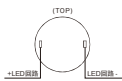
プザー
外形図

フット
スイッチ

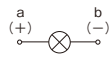
インターロック
プラグ

端子配列

ML1***** (ML1D246除く)



ML1D246
取付φ16の表示灯



ML3D24



取り外し方法



①表示灯の蓋に切口があり、そのまま外してください。



②蓋を外した後、リングを外してから取り付けることはできません。

取付穴加工図

