

取付穴φ8・φ10 パイロットランプ(LED)

RoHS



ML8HJ-IP



ML8JPLAC100V



MN10HJTDC24V



MN10MPLAC100V

ココが
特長

超小型表示灯です

- 超高精度LED表示灯となります。
- 点灯時と不点灯時の色差が明確に判別できます。
- IP65認定品のため、屋外にも対応可能な防水タイプになります。
- AC100V用タイプは電源にダイレクト接続可能なLED表示灯になります。



Delivery
納期

出荷日

1~9パック	翌日(当日)
10パック~	都度見積

当日出荷は、17時までに都度お申し付けください。

在庫品



Order
注文例

基本型式	-	色
ML8HJ-IP	-	R



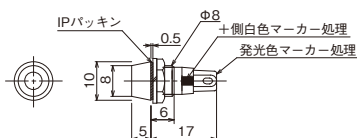
型式 基本型式	取付穴φ	形状	色	定格電圧	光源	保護構造	端子	仕様グループ	基準単価 1~2個	スライド単価 3~9個	10~20個
ML8HJ-IP-G	φ8	メタルフレーム	G 緑	DC3.3V	LED	IP65	ハンダ端子	A	¥670	¥640	¥460
ML8HJ-IP-R			R 赤	DC2V					¥350	¥330	¥280
ML8JPLAC100V-G			G 緑	AC100V					¥840	¥830	¥550
ML8JPLAC100V-R			R 赤						¥510	¥500	¥370
MN10MPLAC100V-R	R 赤	φ10	モールドフレーム				¥460	¥450	¥340		
MN10MPLAC100V-G	G 緑						¥770	¥760	¥515		
MN10HJTDC24V-R	R 赤			¥340			¥330	¥280			
MN10HJTDC24V-G	G 緑			¥670			¥640	¥460			

詳細仕様

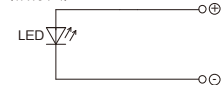
仕様グループ	色	定格電流	使用温度範囲	絶縁対抗 AC 1分間 V	絶縁耐圧 DC500Vメガ	内蔵抵抗器	質量 g		
A	G 緑	3.3V	-20℃~+55℃	AC1000V	100MΩ以上	抵抗器なし	3~5		
	R 赤	2.0V						AC2000V	
B	G 緑/R 赤	AC100V(920V~132V)							AC1000V
	G 緑	DC10mA						1/2Wカーボン抵抗器	
C	R 赤	DC11mA		AC1000V					

外形図

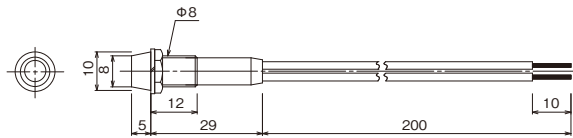
φ8 ML8HJ-IP



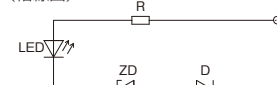
(結線図)



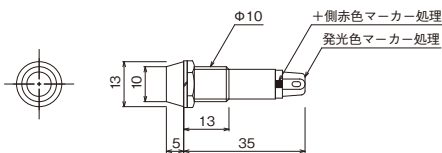
ML8JPLAC100V



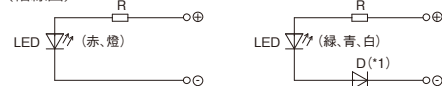
(結線図)



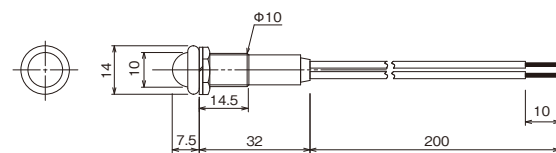
φ10 MN10HJTDC24V



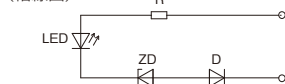
(結線図)



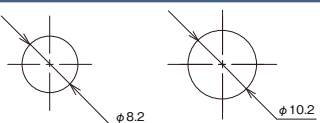
MN10MPLAC100V



(結線図)



パネルカット寸法



スイッチ
スイッチボックス
表示灯・ブザー
スイッチ

セレクション
ガイド

非常停止

押しボタン

セレクト

表示灯

トグル

ロッカ

スライド
ロータリー

技術資料

ブザー

ブザー
外形図

フット
スイッチ

インターロック
ブラグ