

Push Button 押しボタンスイッチ



取付穴φ22 非照光

RoHS



UL CSA TÜV CE対応 CCC



ココが特長 汎用性の高い取付穴φ22の中型非照光タイプ

- 海外規格No.は ①1151ページ参照
- 製造元型式は ②1151ページ参照



・スイッチ回路の使用条件毎の定格は下記詳細仕様をご覧ください。



Order
注文例

基本型式 - 色
PB2CFM10 - R

在庫●印のもの

出荷日

1~10個	翌日(当日)
11個~	都度見積

当日出荷は、17時までに都度お申し付けください。

在庫一印のもの

出荷日

1~10個	5日目
11個~	都度見積

在庫品 非在庫



型式	基本型式	色	形状	操作部	動作機能	構成	保護構造	取得規格					端子	仕様グループ	パラチャージ	基準単価	スライド単価	在庫								
								UL	CSA	TUV	CE	CCC														
PB2CFM10		R	丸平形	φ24	モントリ	分離	IP65防油	M3.5ねじ端子	+¥360/個	●	●	●	●	●	A	1~4個	¥371	¥361	●							
PB2CFM11		G								1a	●	●	●	●			●	¥593	¥578	●						
PB2CFA10		B								1a	●	●	●	●			●	¥835	¥813	—						
PB2CFA11		Y								1a	●	●	●	●			●	¥1,057	¥1,030	—						
PB2CF2M10		R								1a	●	●	●	●			●	¥480	¥480	●						
PB2CF2M01		G								1a	●	●	●	●			●	¥480	¥480	●						
PB2CF2M11		B			1a	●				●	●	●	●	¥780	¥780		●									
PB2CF2A10		Y			1a	●				●	●	●	●	¥1,160	¥1,160		●									
PB2CF2A01		R			1a	●				●	●	●	●	¥1,160	¥1,160		●									
PB2CF2A11		G			1a	●				●	●	●	●	¥1,460	¥1,460		●									
PB2CPM10		B			丸突形	φ40				モントリ	分離	IP65防油	M3.5ねじ端子	+¥360/個	●		●	●	●	●	A	1~4個	¥371	¥361	●	
PB2CPM11		G													1a		●	●	●	●			●	¥593	¥578	●
PB2CGM10		B	1a	●			●	●	●						●	¥562	¥547	●								
PB2CGM11		Y	1a	●			●	●	●						●	¥784	¥764	●								
PB2CG2M10		R	1a	●			●	●	●						●	¥1,131	¥1,102	●								
PB2CG2M11		G	1a	●			●	●	●						●	¥1,353	¥1,319	●								
PB2MSM10		B	キノコ	φ29			モントリ	分離	IP65防油	M3.5ねじ端子	+¥360/個				●	●	●	●	●	A	1~4個		¥472	¥460	●	
PB2MSM11		G													1a	●	●	●	●				●	¥694	¥676	●
PB2MM10		B													1a	●	●	●	●				●	¥503	¥490	●
PB2MM11		Y													1a	●	●	●	●				●	¥725	¥707	●
PB2SFM10		R													1a	●	●	●	●				●	¥503	¥490	●
PB2SFM11		G													1a	●	●	●	●				●	¥725	¥707	●
PB2SPM10		B	正角突形	φ24	モントリ	分離	IP65防油	M3.5ねじ端子				+¥360/個	●	●	●	●	●	A	1~4個	¥538		¥524	●			
PB2SPM11		Y											1a	●	●	●	●			●		¥761	¥741	●		

■部 1~4個のご注文は基準単価+パラチャージを申し受けます。

【計算例】 PB2CFM10-R を2個ご注文の場合

(基準単価371円+パラチャージ360円)×2個=1,462円

パラチャージに関しては ①0101ページ

詳細仕様

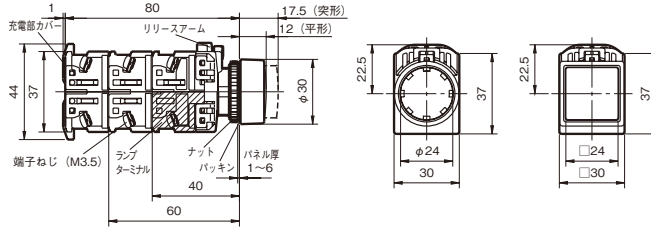
仕様グループ	定格絶縁電圧 (Ui)	定格通電電流 (Ith)	スイッチ回路定格				使用温度範囲 °C	絶縁抵抗範囲 DC500V メガ	耐電圧 AC 1分間 V			耐久性(万回以上)		質量約g
			定格使用電圧 (Ue)	定格使用電流		充電部アース間			異極充電部間	充電部非充電部間	機械的		電氣的	
				交流	直流						モントリ	オルタネイト		
A	AC DC 600V	10A	24V	6A	4A	2500	2500	-	100 MΩ 以上	500	100	50	35~40	
			120V	6A	-									
			125V	-	1.3A									
			240V	6A	-									
			250V	-	0.45A									
			480V	2.5A	-									
B	AC DC 600V	10A	24V	10A	4A	-	-	2500	500	50	50	38~68		
			48V	-	2A									
			50V	7A	-									
			110V	5A	1.1A									
			220V	3A	0.6A									
			440V	1A	-									

2012.9

2013.8

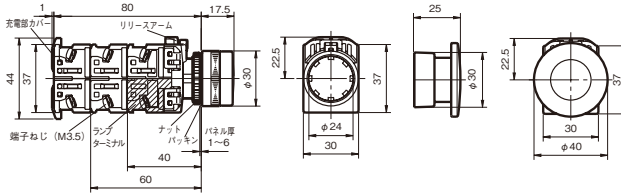
外形図

PB2***10



※弊社での販売は1,2接点品のみです。

PB2CGM10,PB2M*1*

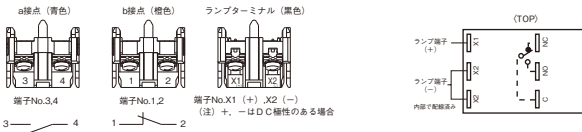


※弊社での販売は1,2接点品のみです。

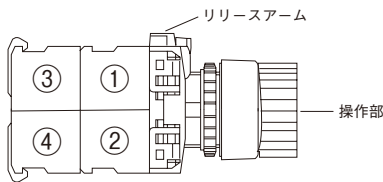
端子配列

ねじ端子結線の取付φ22 照光式押しボタン

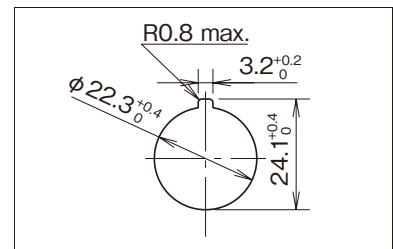
ハンダ兼タブ端子結線の 取付φ22照光式押しボタン



接点ユニットの取り付け位置



パネルカット寸法



豆知識

分離型と一体型の違い

一体型：操作部と本体が切り離せないタイプ。



分離型：操作部とブロックの部分は切り離せるタイプ。

セレクションガイド

非常停止

押しボタン

セレクタ

表示灯

トグル

ロック

スライド
ロータリー

技術資料

プザー

プザー
外形図

フット
スイッチ

インターロック
プラグ