



取付穴Φ16・Φ22・Φ30 照光

RoHS



ELS12**

ELS14**

EL24**



ELS24**

EL34**

ELS34**



銘板 (有料オプション)

ガード (有料オプション)

ココが特長

各種規格取得のLED照光式非常停止スイッチ

- 銘板とガードを有料オプションとしてセット販売のみです
- LED回路は定格AC/DC24Vです
- 海外規格No.は [01151ページ](#)参照
- 製造元型式は [01151ページ](#)参照



ご注意

- ・スイッチとLEDは別回路になっています。
- ・スイッチ回路の使用条件毎の定格は下記詳細仕様をご覧ください。
- ・LED回路の定格電圧はAC/DC24Vです。詳しくは下記詳細仕様をご覧ください。
- ・ガードはSEMI規格に基づく半導体製造装置用です。欧州機械指令、IEC60204-1、JIS B9960-1等では現状使用が認められていないため、それ以外の用途には使用しないでください。



Delivery 納期

在庫●印のもの

出荷日	
1~10個	翌日 (当日)
11個~	都度見積

当日出荷は、17時までに都度お申し付けください。

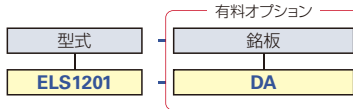
在庫一印のもの

出荷日	
1~10個	5日目
11個~	都度見積

在庫品 非在庫



Order 注文例



有料オプション品 <small>※1</small>	記号	価格
銘板 (EMERGENCY STOP)	DA	¥250
銘板 (非常停止)	DB	¥250
ガード <small>※2</small>	G	¥900

注1: 銘板とガードの併用は出来ません。

注2: 取付穴Φ30用のガードはお取扱いがございません。Φ16、22用のみお選びいただけます。



型式	取付穴Φ	操作部	構成	短胴	保護構造	取得規格						端子	仕様グループ	パラチャージ	基準単価	スライド単価	在庫										
						UL	cUL	CSA	TUV	CE	CCC							DEMKO									
ELS1201	16	φ29	1b	分離	●	パネル前面 IP65	●	●	-	●	●	●	-	ハンダ	A	1~2個	¥2,012	¥1,961	-								
ELS1202							●	●	-	●	●	●	-				¥2,215	¥2,158	●								
ELS1211							●	●	-	●	●	●	-				¥2,613	¥2,158	●								
ELS1204							4b	●	●	-	●	●	-				¥2,613	¥2,546	-								
ELS1401							1b	●	●	-	●	●	-				¥2,176	¥2,120	●								
ELS1402							2b	●	●	-	●	●	-				¥2,371	¥2,310	●								
ELS1411							1a1b	●	●	-	●	●	-				¥2,371	¥2,310	●								
EL2402							22	φ40	2b	一体	●	パネル前面 IP65	●				●	-	●	●	●	M3.5 ねじ端子	B	+¥670/個	¥2,231	¥2,174	●
EL2411													●				●	-	●	●	●				¥2,231	¥2,174	●
ELS2401	1b	●	●	-	●	●							-	¥2,371	¥2,310	●											
ELS2402	2b	●	●	-	●	●							-	¥2,613	¥2,546	●											
ELS2411	1a1b	●	●	-	●	●							-	¥2,613	¥2,546	●											
ELS2404	4b	●	●	-	●	●							-	¥3,097	¥3,017	-											
EL3402	2b	●	●	-	●	●							-	¥2,668	¥2,599	●											
EL3411	1a1b	●	●	-	●	●							-	¥2,668	¥2,599	●											
ELS3401	30	φ40	1b	分離	●	パネル前面 IP65							●	●	-	●	●	●	C						¥2,613	¥2,546	-
ELS3402							2b	●	●	-	●	●	-	¥2,855	¥2,782	-											
ELS3411							1a1b	●	●	-	●	●	-	¥2,855	¥2,782	-											
ELS3404							4b	●	●	-	●	●	-	¥3,338	¥3,253	-											

■部 1~2個のご注文は基準単価+パラチャージを申し受けます。

【計算例】 ELS1201 を2個ご注文の場合
(基準単価2,012円+パラチャージ670円)×2個=5,364円

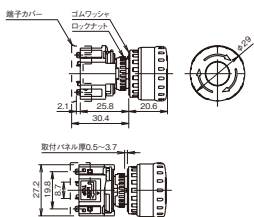
パラチャージに関しては [0101ページ](#)

詳細仕様

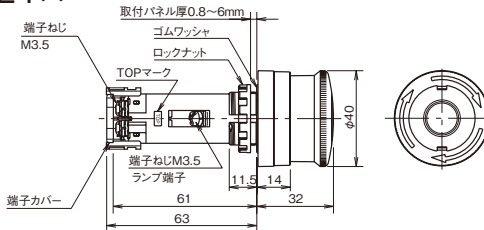
仕様グループ	定格絶縁電圧 (Ui)	定格通電電流 (Ith)	定格使用電圧 (Ue)	スイッチ回路定格								LED定格 AC/DC 24V	使用温度範囲	絶縁抵抗 DC 500V メガ	過電圧 カテゴリ	耐久性	質量 約g
				定格使用電流													
				メイン接点				モニタ接点									
				交流50/60Hz		直流		交流50/60Hz		直流							
A	300V 照光部 60V	5A	30V	-	-	2A	1A	-	2A	1A	11mA	-25 ~ +55℃	100 MΩ 以上	II	機械的 25万回 以上 電氣的 10万回 以上	操作部 φ29-23g φ40-28g 取付穴 φ22-72g φ30-83g 取付穴 φ22-59g φ30-65g	
			125V	3A	1.5A	0.4A	0.22A	1.2A	0.6A	0.4A							0.22A
			250V	3A	1.5A	0.2A	0.1A	0.6A	0.3A	0.2A							0.1A
B	250V	10A	24V	6A	6A	6A	1.5A	-	-	-	10mA						
			110V	3A	3A	2A	0.3A	-	-	-							-
			220V	3A	3A	1A	0.15A	-	-	-							-
C	250V	5A	30V	-	-	2A	1A	-	2A	1A	15mA						
			125V	5A	3A	0.4A	0.22A	1.2A	0.6A	0.4A							0.22A
			250V	3A	1.5A	0.2A	0.1A	0.6A	0.3A	0.2A							0.1A

外形図

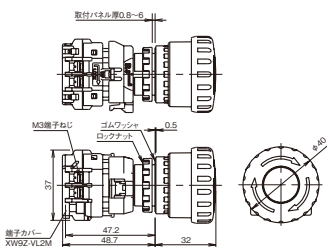
ELS1***



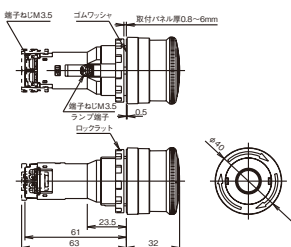
EL24**



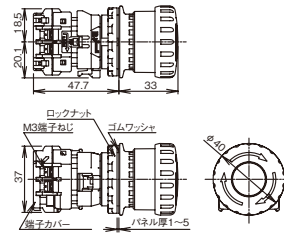
ELS24**



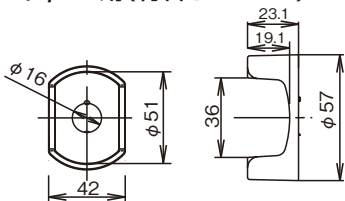
EL34**



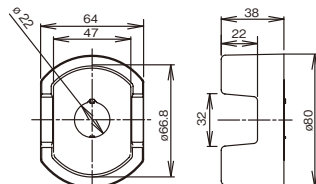
ELS34**



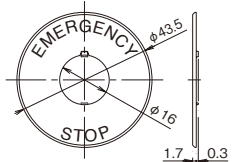
ガードφ16用(有料オプション)



ガードφ22用(有料オプション)

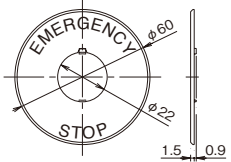


φ16銘板



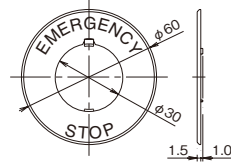
・銘板使用時の取り付けパネル厚0.5~2mm

φ22銘板



・銘板使用時の取り付けパネル厚0.8~4.5mm

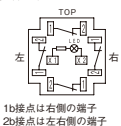
φ30銘板



・銘板使用時の取り付けパネル厚0.8~4.5mm

端子配列図

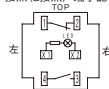
ELS1***
b接点のみ



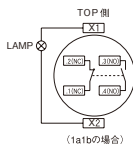
1b接点は右側の端子
2b接点は左側の端子

ELS1*11
1a1b接点

メイン接点 (b接点): 端子記号1-2
モニタ接点 (a接点): 端子記号3-4



EL24**



(1a1bの場合)

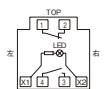
ELS24** b接点のみ



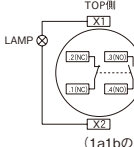
1b接点は右側の端子
2b接点は左側の端子

ELS2411
1a1b接点

メイン接点 (b接点): 端子記号1-2
モニタ接点 (a接点): 端子記号3-4

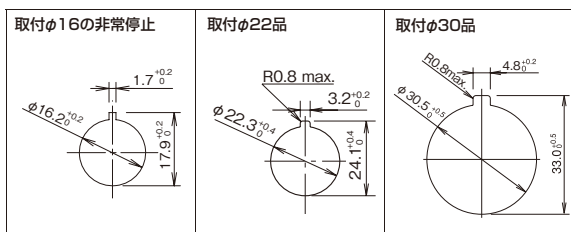


EL34**



(1a1bの場合)

パネルカット寸法



セレクション
ガイド

非常停止

押しボタン

セレクタ

表示灯

トグル

ロッカ

スライド
ロータリー

技術資料

プザー

プザー
外形図

フット
スイッチ

インターロック
ブラグ