

代表型号：E-ECTLT75-05-S100-BC-RA3-M750W-NA-C0

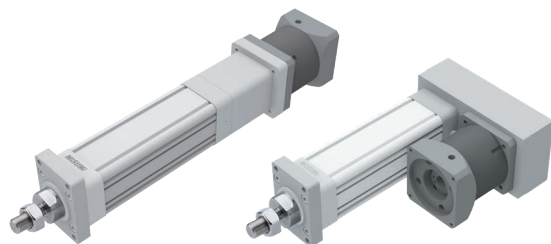
**2,090.00** 1个起售  
元/个

**1,881.00** 50个起  
元/个

数量	单价	折扣	发货日
1~19	2,090.00	—	7天
20~49	1,986.00	9.5折	10天
50~	1,881.00	9.0折	另询

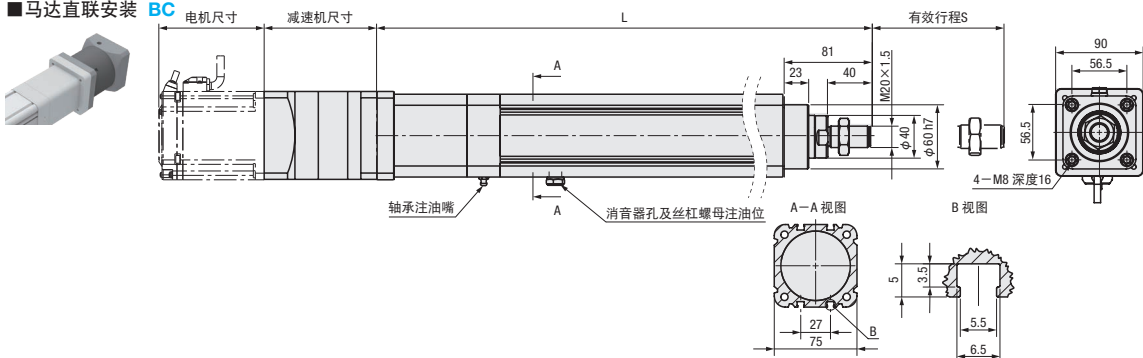


☉超过以上订购数量，交期另询，实际发货日以“订购”时报价单中显示的日期为准。

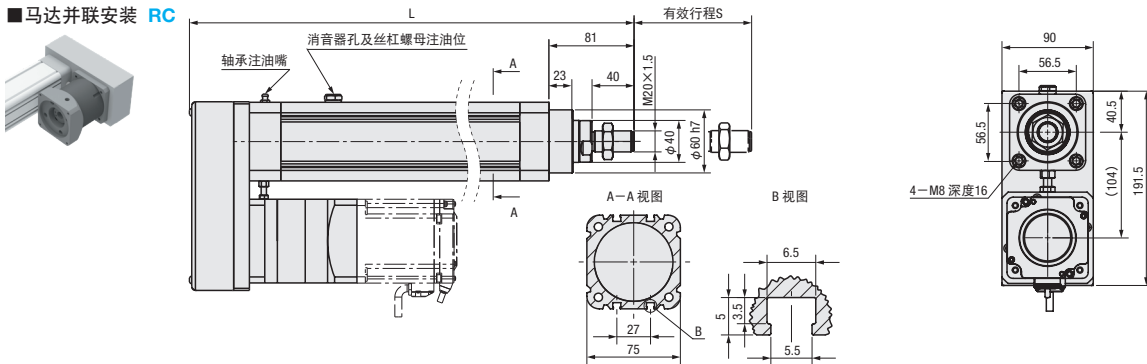


构成零件	本体	滑套	推杆	马达安装板
材质	铝合金	铝合金	S45C	铝合金
表面处理	本色阳极氧化	—	镀铬	本色阳极氧化

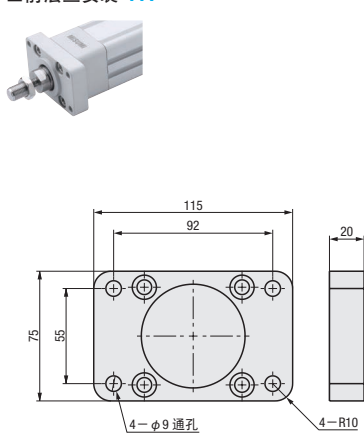
### ■ 马达直联安装 BC



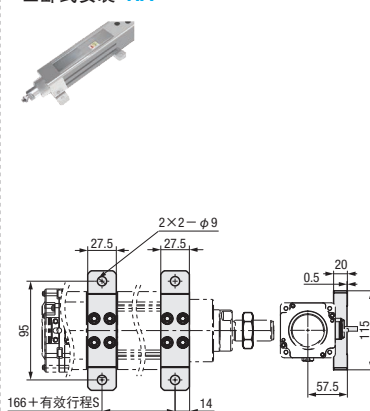
### ■ 马达并联安装 RC



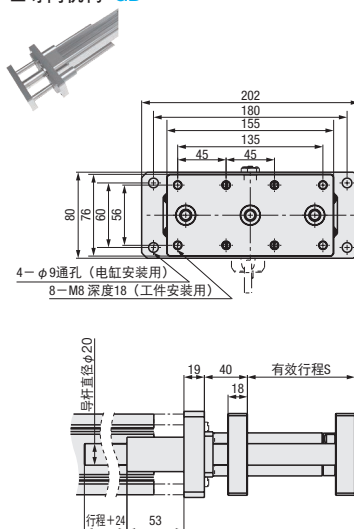
### ■ 前法兰安装 FA



### ■ 卧式安装 HA



### ■ 导向机构 GD



型号		③行程S	④马达位置	⑤减速机	⑥马达代号 RA0(不要减速机时不用选择)		⑦安装方式	⑧传感器数量	减速比	额定推力(N)	最高速度(mm/s) <sup>※1</sup>	最大可搬重量(kg)		重复定位精度(mm)	本体宽度	滚珠丝杠
①Type	②导程(mm)	指定50mm单位			代号	功率W						水平使用	垂直使用			
E-ECTLT75	05	50~800	BC (直联) RC (并联)	RA0 (不要) RA3 (3比) RA5 (5比)	P (松下) M (一览表) Z (指定)	750W	NA (本体安装) FA (前法兰) HA (卧式) GD (带导向机构)	C0 (不要) C1 (1个) C2 (2个) C3 (3个)	3:1	7650	83	608	218	±0.01	□75	Φ20 (C7)
	3:1								3825	166	304	109				
	5:1								6375	100	507	182				
	3:1								1912	333	152	54				
	20								5:1	3187	200	253	91			

※1 最高速度为伺服马达最高转速3000rpm为基准的参考值。行程超过300时，速度须相应地降低使用，避免产生共振。

※2 本产品不带马达，马达须客户自行购买。马达代号指定Z时，需要提供马达轴径和安装尺寸。马达加速度的时间建议设定为0.2秒以上。

Order 订货范例

请按照选型步骤①~⑧选择型式和参数后进行订购。

型号(①Type) - ②导程 - ③行程S - ④马达位置 - ⑤减速机 - ⑥马达代号 - ⑦安装方式 - ⑧传感器数量

E-ECTLT75 - 10 - S800 - BC - RA3 - M750W - GD - C3

E-ECTLT75 有效行程S		50	100	150	200	250	300	350	400	450	500	550	600	650	700	750	800
L	直联	430	480	530	580	630	680	730	780	830	880	930	980	1030	1080	1130	1180
	并联	404	454	504	554	604	654	704	754	804	854	904	954	1004	1054	1104	1154
重量kg (参考)	直联	7	8	9	9	10	11	11	12	12	13	14	14	15	16	16	17
	并联	9	9	10	11	11	12	13	13	14	15	15	16	17	17	18	18
减速机		3.2															

※GD指定时，全长L尺寸为L-22

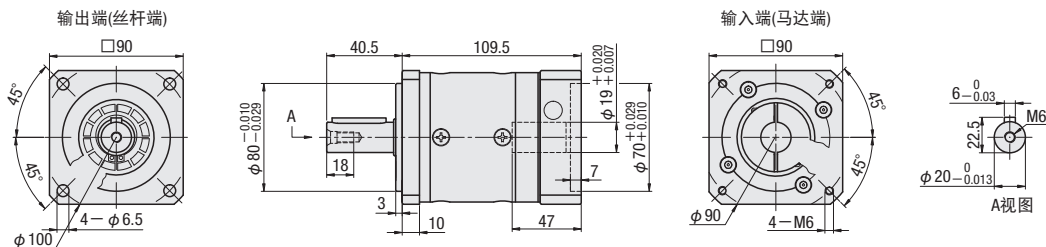
### 附件

名称		类型	750W		
直联	联轴器	带键槽 夹持型	外径	丝杆端	马达端
			Φ40	Φ18	Φ20
并联	丝杆端同步带轮	带键槽	8YU-26齿×Φ18		
	马达端同步带轮	铁制+镀镍	8YU-26齿×Φ20		
	同步带	橡胶+玻纤	416-8YU-25		
传感器(选配)			两线DC常开 DMST-020-2M		

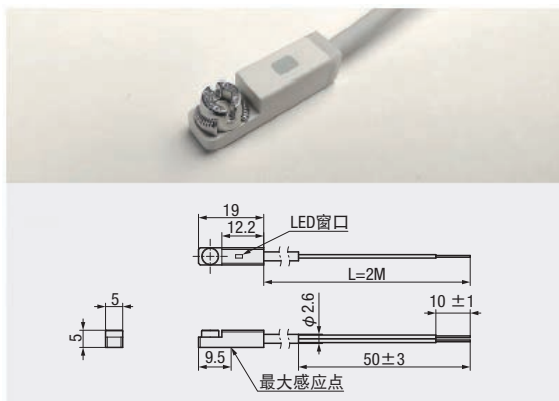
### 马达代号对应品牌一览表

代号	品牌
P	松下
M	三菱 安川 台达 西门子 汇川 信捷 雷赛 欧姆龙 禾川
Z	自选

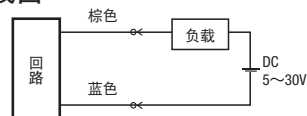
### 减速机尺寸图



### E-ECTLT用感应开关参数



### 传感器接线图



### 马达安装孔图



#### 型号生成方法



#### 方法1

米思米官网检索

Type: E-ECTLT75

去网页检索生成订购型号

#### 方法2

步骤1 米思米官网检索

关键字: 电缸

去网页检索生成订购型号

步骤2 经济型品牌选定

□ MiSUMI



经济型