



型号		③行程S	④马达位置	⑤减速机	⑥马达代号 RA0(不要减速机时不用选择)		⑦安装方式	⑧传感器数量	减速比	额定推力(N)	最高速度(mm/s) <sup>※1</sup>	最大可搬重量(kg)		重复定位精度(mm)	本体宽度	滚珠丝杠
①Type	②导程(mm)	指定50mm单位			代号	功率W						水平使用	垂直使用			
E-ECTLT60	05	50~600	BC (直联) RC (并联)	RA0 (不要) RA3 (3比) RA5 (5比)	P (松下) M (一览表) Z (指定)	400W	NA (本体安装) FA (前法兰) HA (卧式) GD (带导向机构)	C0 (不要) C1 (1个) C2 (2个) C3 (3个)	3:1	4080	83	324	116	±0.01	□64	Φ16 (C7)
	3:1								2040	166	162	58				
	5:1								3400	100	270	97				

※1 最高速度为伺服马达最高转速3000rpm为基准的参考值。行程超过300时，速度须相应地降低使用，避免产生共振。

①本产品不带马达，马达须客户自行购买。马达代号指定Z时，需要提供马达轴径和安装尺寸。马达加减速度的时间建议设定为0.2秒以上。

请按照选型步骤①~⑧选择型号和参数后进行订购。

Order  
订货范例

型号(①Type) - ②导程 - ③行程S - ④马达位置 - ⑤减速机 - ⑥马达代号 - ⑦安装方式 - ⑧传感器数量  
E-ECTLT60 - 20 - S600 - RC - RA3 - Z - HA - C2

E-ECTLT60 有效行程 S		50	100	150	200	250	300	350	400	450	500	550	600
L	直联	359	409	459	509	559	609	659	709	759	809	859	909
	并联	329	379	429	479	529	579	629	679	729	779	829	879
重量kg (参考)	直联	4	4	4	5	5	6	6	7	7	8	8	9
	并联	4	4	5	5	6	6	6	7	7	8	8	9
	减速机	1.1											

①GD指定时，全长L尺寸为L-17

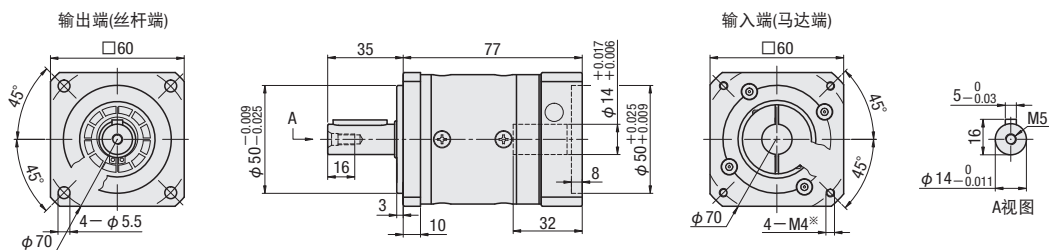
## 附件

名称	类型	400W		
		外径	丝杆端	马达端
直联 联轴器	带键槽 夹持型	Φ40	Φ10	Φ14
并联	丝杆端同步带轮	带键槽 铁制+四氧化三铁保护膜		5GT-25齿×Φ12
	马达端同步带轮	带键槽 铁制+镀镍		5GT-25齿×Φ14
	同步带	橡胶+玻纤		275-5GT-15
传感器(选配)	两线DC常开 DMST-020-2M			

## 马达代号对应品牌一览表

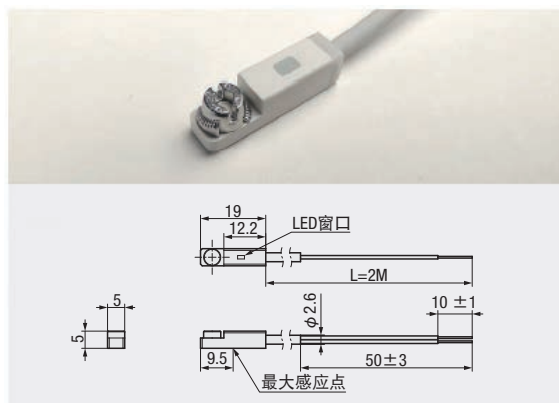
代号	品牌
P	松下
M	三菱 安川 台达 西门子 汇川 信捷 雷赛 欧姆龙 禾川
Z	自选

## 减速机尺寸图

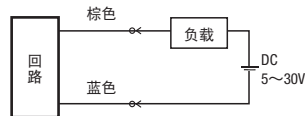


※马达代号指定M时，螺纹孔为4-M5

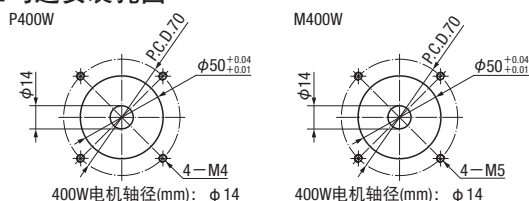
## E-ECTLT用感应开关参数



## 传感器接线图



## 马达安装孔图



## 型号生成方法

方法1

米思米官网检索

Type

E-ECTLT60

去网页检索生成订购型号

方法2

步骤1 米思米官网检索

关键字

电缸

去网页检索生成订购型号

步骤2 经济型品牌选定

□ MiSUMI



经济型