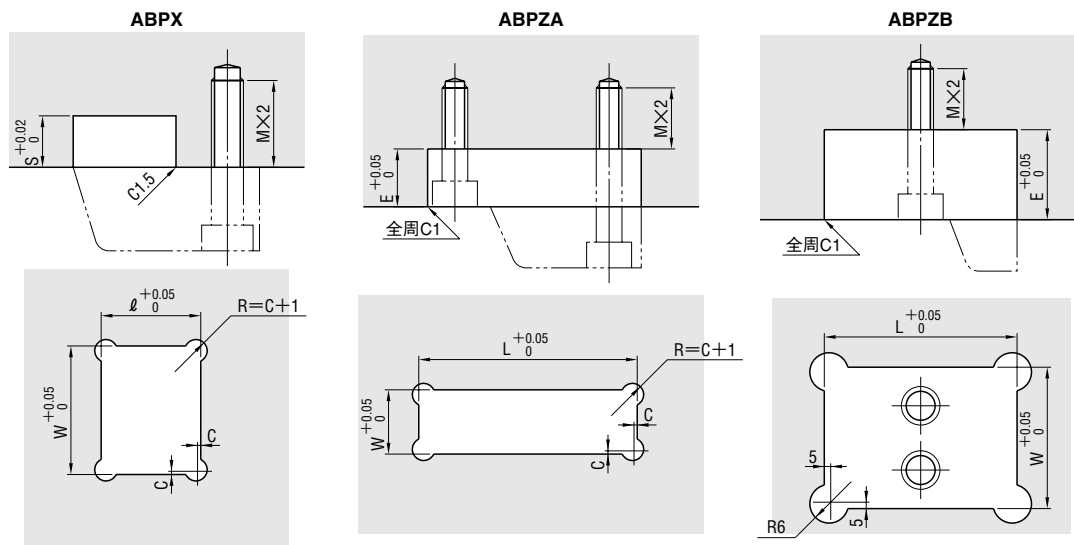


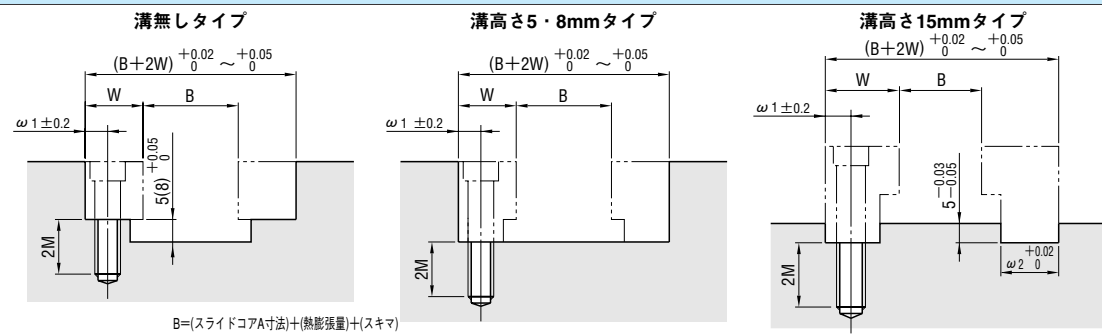
標準穴加工例②

穴のプレート端面は特に指示のない限りC0.5です。ここに掲載したのはあくまでも加工の一例です。実際には、穴間ピッチ精度、穴の垂直度、面粗度、真円度、平行度、焼入れの有無、成形機の精度、製品の生産数量、工具の摩耗など様々な条件を考慮する必要があります。よってミスミはこの加工例に起因するいかなる事故についても、一切の責任を負いかねますのでご了承願います。

アンギュラ穴加工付ロックブロック

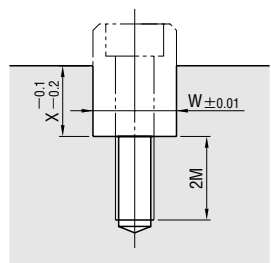
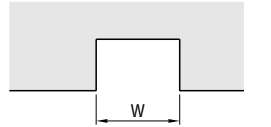


ガイドレール



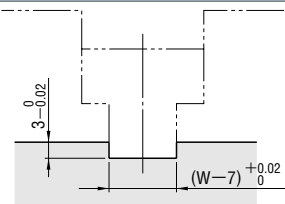
センターレール

・センターレール用スライドコア

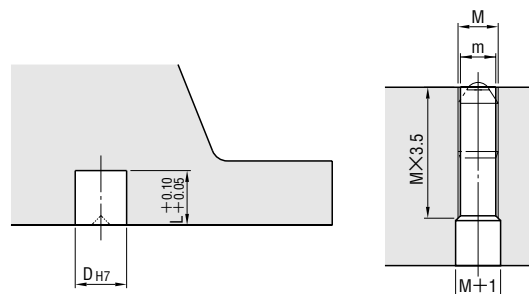


Xは任意寸法

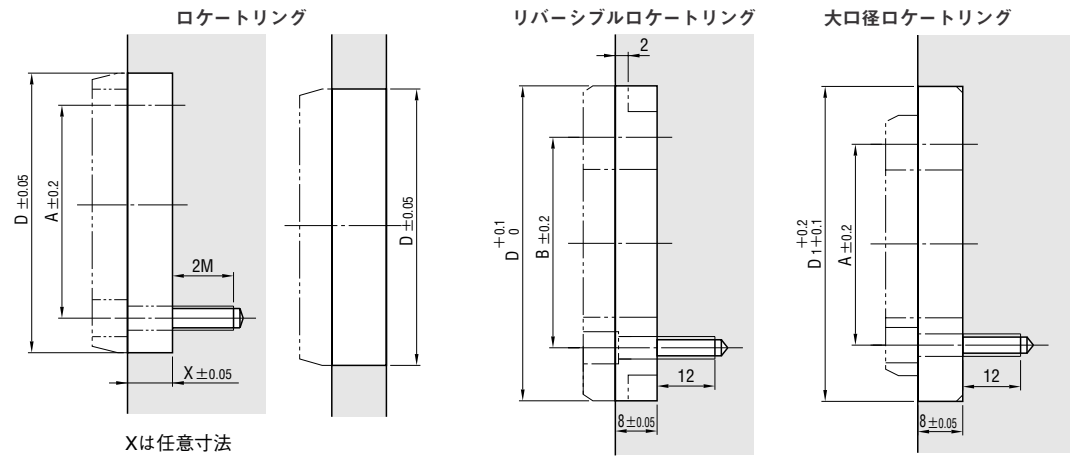
ガイドレール両溝付タイプ



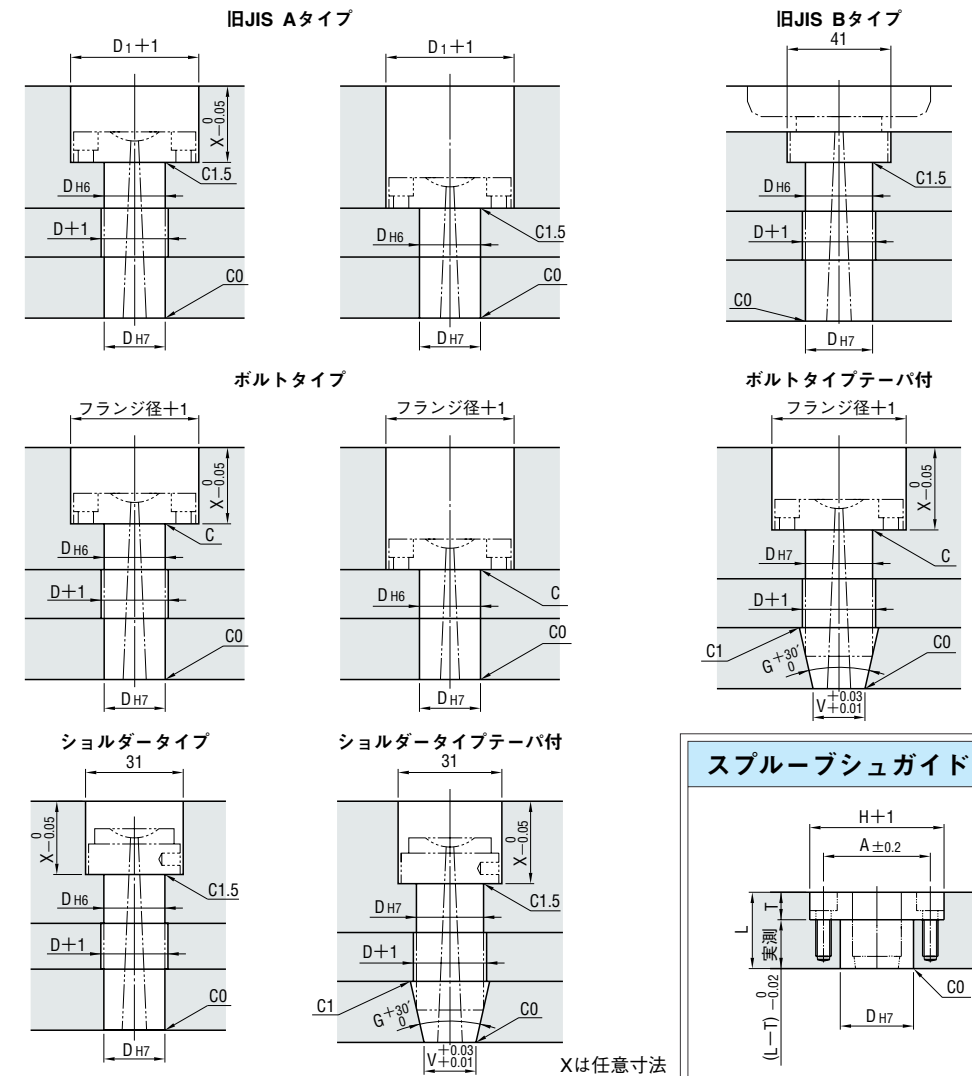
ボールボタン&ボールプランジャ



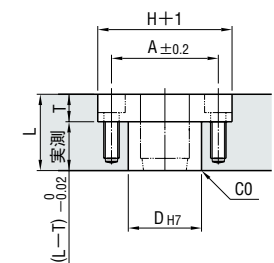
ロケートルング



スプルーブシュ



スプルーブシュガイド



Xは任意寸法