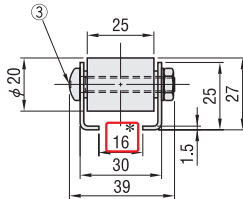
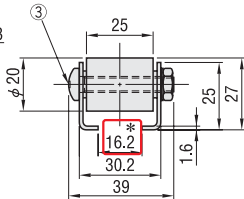
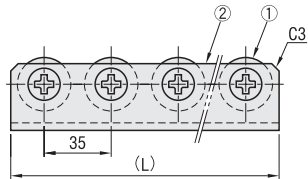


赤枠内 *注意書き追加

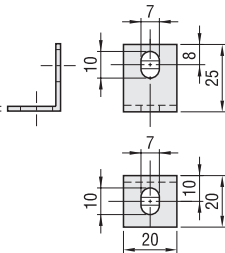
(スチール)
CRONW
CRONWB (ブラケット付)

(ステンレス)
CROSW
CROSWB (ブラケット付)



2.3 (ステンレス=2.0)

④付属ブラケット (×4個)



*溝幅寸法は16.2+0~1.0 (スチール)、16+0~1.0 (ステンレス) となります。